

Rapport de mission de repérage des matériaux et produits contenant de l'amiante avant réalisation de travaux

Norme NF X 46-020 V .2017

210 RUE DU MOULIN

77190 DAMMARIE LES LYS



A \ INFORMATIONS GENERALES

A.1 \ DESIGNATION DU BÂTIMENT

Nature du bâtiment :	LOGEMENTS COLLECTIFS	Adresse :	210 RUE DU MOULIN 77190 DAMMARIE LES LYS
Date du permis de construire ou date de construction		Bâtiment :	
Etage :		Porte :	
Ref Cadastrale :	NC	Propriété de :	OPH77 10 AVENUE CHARLES PEGUY 77000 MELUN

A.2 \ DESIGNATION DU DONNEUR D'ORDRE

Nom :	OPH77	Documents remis :	
Adresse :	10 AVENUE CHARLES PEGUY 77000 MELUN	Moyens mis à disposition :	

A.3 \ EXECUTION DE LA MISSION

RAPPORT N° :	25LAI0002	Laboratoire d'Analyses :	EUROFINS
Repérage réalisé le :	11/07/2019	Adresse laboratoire :	1294 rue Achille Pères - Bâtiment B1 - 59640 Dunkerque
Accompagnateur :		Numéro d'accréditation :	1-1935
Par :	Rachid AINA	Organisme d'assurance professionnelle :	AXA France
N° certificat :	1381	Adresse assurance :	313 Terrasses de l'Arche 92727 NANTERRE CEDEX
Date d'obtention :	28/09/2015	N° de contrat d'assurance :	10158549604
Organisme certificateur	CEBTP ZAC La Clef Saint Pierre - 12 Avenue Gay Lussac - 78990 ELANCOURT	Date de validité :	31/12/2019

B \ CACHET DU DIAGNOSTIQUEUR

FAIT LE 20/07/2019

Cabinet : EXPERT HABITAT & INDUSTRIE INGENIERIE

Nom du responsable : **DE TINGUY Emmanuel**

Nom du diagnostiqueur : **Rachid AINA**



C\ SOMMAIRE

Table des matières

A \ INFORMATIONS GENERALES	2
A.1 \ DESIGNATION DU BÂTIMENT	2
A.2 \ DESIGNATION DU DONNEUR D'ORDRE	2
A.3 \ EXECUTION DE LA MISSION.....	2
B \ CACHET DU DIAGNOSTIQUEUR	2
C \ SOMMAIRE	3
D \ CONCLUSIONS	4
E \ PROGRAMME DE REPERAGE	5
F \ CONDITIONS DE REALISATION DU REPERAGE	8
G \ RAPPORTS PRECEDENTS.....	8
H \ RESULTATS DETAILLES DU REPERAGE	9
ANNEXE 1 – PHOTOS DES ELEMENTS AMIANTES ET/OU NON AMIANTES.....	37
ANNEXE 3 – PROCES VERBAUX D'ANALYSES.....	48
ATTESTATION(S).....	55
CERTIFICAT DE COMPETENCES	56

D\ CONCLUSIONS

Dans le cadre de la mission décrite en tête de rapport, il a été repéré des matériaux et produits contenant de l'amiante

PIECE	ETAGE	ELEMENTS	DESCRIPTIF LABORATOIRE	REPERAGE	Echantillon	METHODE	ETAT	RESULTAT
Séjour	Rez de chaussée	Colle	Matériau de type colle (jaune) ; matériau de type colle bitumineux (noir) ; matériau semi-dur (gris) en traces	Sol	25LAI0002P008	RESULTAT ANALYSE	DEGRADATION TOTALE	Amiante Detecte
Chambre	Rez de chaussée	Colle	Matériau de type colle (jaune) ; matériau de type colle bitumineux (noir) ; matériau semi-dur (gris) en traces	Sol	25LAI0002P008	ZPSO	DEGRADATION TOTALE	Amiante Detecte
Débarras	Rez de chaussée	Colle	Matériau de type colle (jaune) ; matériau de type colle bitumineux (noir) ; matériau semi-dur (gris) en traces	Sol	25LAI0002P008	ZPSO	DEGRADATION TOTALE	Amiante Detecte

PIECE	ETAGE	ELEMENTS	DESCRIPTIF LABORATOIRE	REPERAGE	Echantillon	METHODE	ETAT	RESULTAT
Entrée	Rez de chaussée	Colle	Matériau de type colle (jaune) ; matériau de type colle bitumineux (noir) ; matériau semi-dur (gris) en traces	Sol	25LAI0002P008	ZPSO	DEGRADATION TOTALE	Amiante Detecte
Placard	Rez de chaussée	Colle	Matériau de type colle (jaune) ; matériau de type colle bitumineux (noir) ; matériau semi-dur (gris) en traces	Sol	25LAI0002P008	ZPSO	DEGRADATION TOTALE	Amiante Detecte
Salon	Rez de chaussée	Colle	Matériau de type colle (jaune) ; matériau de type colle bitumineux (noir) ; matériau semi-dur (gris) en traces	Sol	25LAI0002P008	ZPSO	DEGRADATION TOTALE	Amiante Detecte

JP : Jugement Personnel, ZPSO : Zone présentant des similitudes d'Ouvrage

Liste des locaux non visités concernés par les travaux et justification

PIECE	ETAGE	STATUT DE VISITE
NEANT		

Liste des éléments non inspectés et justification

PIECE	ETAGE	ELEMENTS	REPERAGE	RESULTAT
NEANT				

E \ PROGRAMME DE REPERAGE

PIECES CONCERNEES	PERIMETRE DU REPERAGE	REPERAGE	TRAVAUX	ELEMENTS	Echantillonnage	REMARQUES PARTICULIERES
	LOGEMENTS COLLECTIFS		Selon BT			

OFFICE PUBLIC DE L'HABITAT 77		PAGE N° 1
NOM ET ADRESSE DE L'EXPÉDITEUR OFFICE PUBLIC DE L'HABITAT 77 ANT. MELUN PAYS SEINE 10 AVENUE CHARLES PEGUY CS 90074 77002 MELUN CEDEX Tél : 01 64 14 11 11 Siret : 27770001900015		BON DE TRAVAUX 2019 15720 EXPERT HABITAT INGENIERIE 33 BIS BOULEVARD GAMBETTA 3EME ETAGE 78300 POISSY Téléphone 0821734144
Réf. fournisseur F / 5149 Marché n° 2017 4473 1 Provenance Objet HONORAIRES	SERVICE SCE MELUN PAYS SEINE ÉMETTEUR JOUSSE FREDERIC	
LOCALISATION Programme 25 DAMMARIÉ LES LYS - ABBAYE Tranche 1 Ensemble G000 Escalier AI Étage 00 Logement 2 Module 25LAI0002		
ADRESSE 210 RUE DU MOULIN 77190 DAMMARIÉ LES LYS		

DÉLAI D'EXECUTION 1 JOUR **PÉRIODE DU** 03-07-2019 AU 03-07-2019

ARTICLE	DESIGNATION	QUANTITE	PRIX UNITAIRE H.T.	TOTAL H.T.
AM45	REPERAGE AMIANTE AVANT TRAVAUX - TVX D'ENTRETIENS OU RÉPARATIONS ENTRE 1 A 06.79.26.26.37	1,00	5,00	5,00
AM73	ANALYSE EN LABORATOIRE - ANALYSE MET ANALYSE DE 1 A 10 PRELEVEMENTS ISSUS LOGEMENT A REFAIRE ENTIEREMENT	20,00	48,00	960,00
TOTAL H.T.				965,00
H.T. ACTUALISE				
COEFFICIENT REGIONAL				
RABAIS				
TOTAL H.T.				
T.V.A. 20,00 %				193,00
TOTAL T.T.C.				1.158,00

AFFECTATION BUDGETAIRE		CODES STRUCTURE ET SCHEMA : TECHNI		MONTANT T.T.C.	
CODE BUDGET	RUBRIQUE	INSTANCES	LIBELLE DU POSTE BUDGETAIRE		
1 HONAMIA	A760	AME1	ME1 HONORAIRES DIAG AMIANTE	1.158,00	

AFFECTATION ANALYTIQUE		REFERENCES PATRIMOINE		REFERENCES OCCUPANT		MONTANT T.T.C.	
CODE BUDGET							
1 HONAMIA	25	1	G000 AI	25LAI0002	L 9922895	1.158,00	

Voir en page 2 la suite du BON DE TRAVAUX 2019 15720

ORIGINAL À CONSERVER PAR LE DESTINATAIRE

ELEMENTS A SONDER OU A ANALYSER NON PRESENTS:

F \ CONDITIONS DE REALISATION DU REPERAGE

Le repérage amiante avant travaux, contient les informations sur la présence d'amiante dans les matériaux et produits du bâtiment afin d'informer les intervenants réalisant des activités ou interventions sur des matériaux et/ou équipements susceptibles de libérer des fibres d'amiante selon la liste citée dans le cadre E.

Il consiste à identifier et localiser, par inspections visuelles et investigations approfondies pouvant être destructives, l'ensemble des matériaux et produits contenant de l'amiante incorporés ou faisant indissociablement corps avec les locaux et les zones de l'immeuble objet des travaux.

Lorsque l'absence de marquages spécifiques ou de documents ne permet pas à l'opérateur de repérage d'attester de la présence ou de la non présence d'amiante dans les matériaux et produits, des prélèvements seront effectués afin de déterminer par analyse la présence ou non d'amiante.

Procédures de prélèvement :

Les prélèvements sur des matériaux ou produits susceptibles de contenir de l'amiante sont réalisés en vertu des dispositions du Code du Travail.

Le matériel de prélèvement est adapté à l'opération à réaliser afin de générer le minimum de poussières. Dans le cas où une émission de poussières est prévisible, le matériau ou produit est mouillé à l'eau à l'endroit du prélèvement (sauf risque électrique) et, si nécessaire, une protection est mise en place au sol ; de même, le point de prélèvement est stabilisé après l'opération (pulvérisation de vernis ou de laque, par exemple).

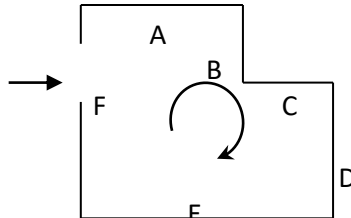
Pour chaque prélèvement, des outils propres et des gants à usage unique sont utilisés afin d'éliminer tout risque de contamination croisée. Dans tous les cas, les équipements de protection individuelle sont à usage unique.

L'accès à la zone à risque (sphère de 1 à 2 mètres autour du point de prélèvement) est interdit pendant l'opération. Si l'accompagnateur doit s'y tenir, il porte les mêmes équipements de protection individuelle que l'opérateur de repérage.

L'échantillon est immédiatement conditionné, après son prélèvement, dans un double emballage individuel étanche.

Les informations sur toutes les conditions existantes au moment du prélèvement susceptible d'influencer l'interprétation des résultats des analyses (environnement du matériau, contamination éventuelle, etc.) seront, le cas échéant, mentionnées dans la fiche d'identification et de cotation en annexe.

Sens du repérage pour évaluer un local :



G \ RAPPORTS PRECEDENTS

NEANT

H \ RESULTATS DETAILLES DU REPERAGE

LISTE DES LOCAUX / PARTIES D'IMMEUBLE VISITEES/NON VISITEES CONCERNEES PAR LES TRAVAUX ET JUSTIFICATION

PIECE	ETAGE	JUSTIFICATION	VISITE	TRAVAUX
Entrée	RC		OUI	CONCERNEE
Placard	RC		OUI	CONCERNEE
Salon	RC		OUI	CONCERNEE
Débarras	RC		OUI	CONCERNEE
Séjour	RC		OUI	CONCERNEE
Chambre	RC		OUI	CONCERNEE
WC	RC		OUI	CONCERNEE
Cuisine	RC		OUI	CONCERNEE
Salle d'eau	RC		OUI	CONCERNEE

DESCRIPTION DES REVETEMENTS EN PLACE AU JOUR DE LA VISITE

PIECE	ETAGE	MUR1	MUR2	MUR3	MUR4	PLANCHER BAS	PLANCHER HAUT	PORTES	FENETRE1	FENETRE2
Entrée	RC	Béton	Plaque de plâtre			Sol souple	Peinture			
Placard	RC	Plaque de plâtre	Béton			Sol souple	Peinture			
Salon	RC	Plaque de plâtre	Béton			Sol souple	Peinture			
Débarras	RC	Plaque de plâtre	Béton			Sol souple	Peinture			
Séjour	RC	Plaque de plâtre	Béton			Sol souple	Peinture			
Chambre	RC	Plaque de plâtre	Béton			Sol souple	Peinture			
WC	RC	Plaque de plâtre				Sol souple	Peinture			
Cuisine	RC	Plaque de plâtre	Béton			Sol souple	Peinture			
Salle d'eau	RC	Plaque de plâtre	Béton			Sol souple	Peinture			

LA LISTE DES MATERIAUX OU PRODUITS CONTENANT DE L'AMIANTE, SUR ZONE DE SIMILITUDE D'OUVRAGE ET SUR JUGEMENT PERSONNEL

PIECE	ETAGE	ELEMENTS	DESCRIPTIF LABORATOIRE	Echantillon	REPERAGE	ETAT	RESULTAT	METHODE
Chambre	Rez de chaussée	Colle	Matériau de type colle (jaune) ; matériau de type colle bitumineux (noir) ; matériau semi-dur (gris) en traces	25LAI0002P008	Sol	DEGRADATION TOTALE	Amiante Detecte	ZPSO
Débarras	Rez de chaussée	Colle	Matériau de type colle (jaune) ; matériau de type colle bitumineux (noir) ; matériau semi-dur (gris) en traces	25LAI0002P008	Sol	DEGRADATION TOTALE	Amiante Detecte	ZPSO
Entrée	Rez de chaussée	Colle	Matériau de type colle (jaune) ; matériau de type colle bitumineux (noir) ; matériau semi-dur (gris) en traces	25LAI0002P008	Sol	DEGRADATION TOTALE	Amiante Detecte	ZPSO
Placard	Rez de chaussée	Colle	Matériau de type colle (jaune) ; matériau de type colle bitumineux (noir) ; matériau semi-dur (gris) en traces	25LAI0002P008	Sol	DEGRADATION TOTALE	Amiante Detecte	ZPSO

PIECE	ETAGE	ELEMENTS	DESCRIPTIF LABORATOIRE	Echantillon	REPERAGE	ETAT	RESULTAT	METHODE
Salon	Rez de chaussée	Colle	Matériau de type colle (jaune) ; matériau de type colle bitumineux (noir) ; matériau semi-dur (gris) en traces	25LAI0002P008	Sol	DEGRADATION TOTALE	Amiante Detecte	ZPSO

JP : Jugement Personnel, ZPSO : Zone présentant des similitudes d'Ouvrage

LA LISTE DES MATERIAUX OU PRODUITS CONTENANT DE L'AMIANTE, APRES ANALYSE

PIECE	ETAGE	ELEMENTS	DESCRIPTIF LABORATOIRE	Echantillon	REPERAGE	ETAT	RESULTAT
Séjour	Rez de chaussée	Colle	Matériau de type colle (jaune) ; matériau de type colle bitumineux (noir) ; matériau semi-dur (gris) en traces	25LAI0002P008	Sol	DEGRADATION TOTALE	Amiante Detecte

JP : Jugement Personnel, ZPSO : Zone présentant des similitudes d'Ouvrage

LA LISTE DES MATERIAUX SUSCEPTIBLES DE CONTENIR DE L'AMIANTE, MAIS N'EN CONTENANT PAS.

PIECE	ETAGE	ELEMENTS	DESCRIPTIF LABORATOIRE	Echantillon	REPERAGE	ETAT	RESULTAT	METHODE
Cuisine	Rez de chaussée	Colle	Matériau souple de type revêtement de sol (beige)	25LAI0002P001	Sol	DEGRADATION TOTALE	Amiante Non Detecte	RESULTAT ANALYSE
WC	Rez de chaussée	Colle	Matériau souple de type revêtement de sol (beige)	25LAI0002P001	Sol	DEGRADATION TOTALE	Amiante Non Detecte	ZPSO
Cuisine	Rez de chaussée	Colle faïence	Matériau dur de type carrelage, faïence (blanc) ; matériau dur de type ciment-colle (blanc)	25LAI0002P002	Mur D	DEGRADATION TOTALE	Amiante Non Detecte	RESULTAT ANALYSE

PIECE	ETAGE	ELEMENTS	DESCRIPTIF LABORATOIRE	Echantillon	REPERAGE	ETAT	RESULTAT	METHODE
Cuisine	Rez de chaussé e	Colle faïence	Matériau souple (blanc) ; matériau dur de type joint ciment (beige)	25LAI0002P00 2	Mur D	DEGRADATION TOTALE	Amiante Non Detecte	RESULTAT ANALYSE
Cuisine	Rez de chaussé e	Colle faïence	Matériau dur de type carrelage, faïence (blanc) ; matériau dur de type ciment-colle (blanc)	25LAI0002P00 2	Mur C	DEGRADATION TOTALE	Amiante Non Detecte	ZPSO
Cuisine	Rez de chaussé e	Colle faïence	Matériau souple (blanc) ; matériau dur de type joint ciment (beige)	25LAI0002P00 2	Mur C	DEGRADATION TOTALE	Amiante Non Detecte	ZPSO
Cuisine	Rez de chaussé e	Colle faïence	Matériau dur de type carrelage, faïence (blanc) ; matériau dur de type ciment-colle (blanc)	25LAI0002P00 2	Mur D	DEGRADATION TOTALE	Amiante Non Detecte	ZPSO
Cuisine	Rez de chaussé e	Colle faïence	Matériau souple (blanc) ; matériau dur de type joint ciment (beige)	25LAI0002P00 2	Mur D	DEGRADATION TOTALE	Amiante Non Detecte	ZPSO
Salle d'eau	Rez de chaussé e	Colle	Matériau souple de type dalle de sol (fibreuse) (bleu)	25LAI0002P00 3	Sol	DEGRADATION TOTALE	Amiante Non Detecte	RESULTAT ANALYSE

PIECE	ETAGE	ELEMENTS	DESCRIPTIF LABORATOIRE	Echantillon	REPERAGE	ETAT	RESULTAT	METHODE
Salle d'eau	Rez de chaussée	Colle	Matériau de type peinture (blanc) en traces ; matériau de type peinture (noir) ; matériau souple de type dalle de sol (fibreuse) (bleu) ; matériau de type colle (jaune)	25LAI0002P003	Sol	DEGRADATION TOTALE	Amiante Non Detecte	RESULTAT ANALYSE
Salle d'eau	Rez de chaussée	Enduit / Peinture	Matériau semi-dur de type plâtre (blanc)	25LAI0002P004	Mur D	DEGRADATION TOTALE	Amiante Non Detecte	RESULTAT ANALYSE
Salle d'eau	Rez de chaussée	Enduit / Peinture	Matériau semi-dur (blanc) ; matériau de type peinture (rose) ; matériau semi-dur de type enduit (blanc) ; matériau souple fibreux de type papier, carton (marron) ; matériau semi-dur de type plâtre (blanc)	25LAI0002P004	Mur D	DEGRADATION TOTALE	Amiante Non Detecte	RESULTAT ANALYSE
Salle d'eau	Rez de chaussée	Enduit / Peinture	Matériau souple fibreux de type papier, carton (marron)	25LAI0002P004	Mur D	DEGRADATION TOTALE	Amiante Non Detecte	RESULTAT ANALYSE
Cuisine	Rez de chaussée	Enduit / Peinture	Matériau semi-dur de type plâtre (blanc)	25LAI0002P004	Mur A	DEGRADATION TOTALE	Amiante Non Detecte	ZPSO

PIECE	ETAGE	ELEMENTS	DESCRIPTIF LABORATOIRE	Echantillon	REPERAGE	ETAT	RESULTAT	METHODE
Cuisine	Rez de chaussé e	Enduit / Peinture	Matériau semi-dur (blanc) ; matériau de type peinture (rose) ; matériau semi-dur de type enduit (blanc) ; matériau souple fibreux de type papier, carton (marron) ; matériau semi-dur de type plâtre (blanc)	25LAI0002P004	Mur A	DEGRADATION TOTALE	Amiante Non Detecte	ZPSO
Cuisine	Rez de chaussé e	Enduit / Peinture	Matériau souple fibreux de type papier, carton (marron)	25LAI0002P004	Mur A	DEGRADATION TOTALE	Amiante Non Detecte	ZPSO
Cuisine	Rez de chaussé e	Enduit / Peinture	Matériau semi-dur de type plâtre (blanc)	25LAI0002P004	Mur C	DEGRADATION TOTALE	Amiante Non Detecte	ZPSO
Cuisine	Rez de chaussé e	Enduit / Peinture	Matériau semi-dur (blanc) ; matériau de type peinture (rose) ; matériau semi-dur de type enduit (blanc) ; matériau souple fibreux de type papier, carton (marron) ; matériau semi-dur de type plâtre (blanc)	25LAI0002P004	Mur C	DEGRADATION TOTALE	Amiante Non Detecte	ZPSO
Cuisine	Rez de chaussé e	Enduit / Peinture	Matériau souple fibreux de type papier, carton (marron)	25LAI0002P004	Mur C	DEGRADATION TOTALE	Amiante Non Detecte	ZPSO
Cuisine	Rez de chaussé e	Enduit / Peinture	Matériau semi-dur de type plâtre (blanc)	25LAI0002P004	Mur D	DEGRADATION TOTALE	Amiante Non Detecte	ZPSO

PIECE	ETAGE	ELEMENTS	DESCRIPTIF LABORATOIRE	Echantillon	REPERAGE	ETAT	RESULTAT	METHODE
Cuisine	Rez de chaussé e	Enduit / Peinture	Matériau semi-dur (blanc) ; matériau de type peinture (rose) ; matériau semi-dur de type enduit (blanc) ; matériau souple fibreux de type papier, carton (marron) ; matériau semi-dur de type plâtre (blanc)	25LAI0002P004	Mur D	DEGRADATION TOTALE	Amiante Non Detecte	ZPSO
Cuisine	Rez de chaussé e	Enduit / Peinture	Matériau souple fibreux de type papier, carton (marron)	25LAI0002P004	Mur D	DEGRADATION TOTALE	Amiante Non Detecte	ZPSO
Cuisine	Rez de chaussé e	Enduit / Peinture	Matériau semi-dur de type plâtre (blanc)	25LAI0002P004	Mur E	DEGRADATION TOTALE	Amiante Non Detecte	ZPSO
Cuisine	Rez de chaussé e	Enduit / Peinture	Matériau semi-dur (blanc) ; matériau de type peinture (rose) ; matériau semi-dur de type enduit (blanc) ; matériau souple fibreux de type papier, carton (marron) ; matériau semi-dur de type plâtre (blanc)	25LAI0002P004	Mur E	DEGRADATION TOTALE	Amiante Non Detecte	ZPSO
Cuisine	Rez de chaussé e	Enduit / Peinture	Matériau souple fibreux de type papier, carton (marron)	25LAI0002P004	Mur E	DEGRADATION TOTALE	Amiante Non Detecte	ZPSO
Cuisine	Rez de chaussé e	Enduit / Peinture	Matériau semi-dur de type plâtre (blanc)	25LAI0002P004	Mur F	DEGRADATION TOTALE	Amiante Non Detecte	ZPSO

PIECE	ETAGE	ELEMENTS	DESCRIPTIF LABORATOIRE	Echantillon	REPERAGE	ETAT	RESULTAT	METHODE
Cuisine	Rez de chaussé e	Enduit / Peinture	Matériau semi-dur (blanc) ; matériau de type peinture (rose) ; matériau semi-dur de type enduit (blanc) ; matériau souple fibreux de type papier, carton (marron) ; matériau semi-dur de type plâtre (blanc)	25LAI0002P004	Mur F	DEGRADATION TOTALE	Amiante Non Detecte	ZPSO
Cuisine	Rez de chaussé e	Enduit / Peinture	Matériau souple fibreux de type papier, carton (marron)	25LAI0002P004	Mur F	DEGRADATION TOTALE	Amiante Non Detecte	ZPSO
Salle d'eau	Rez de chaussé e	Enduit / Peinture	Matériau semi-dur de type plâtre (blanc)	25LAI0002P004	Mur A	DEGRADATION TOTALE	Amiante Non Detecte	ZPSO
Salle d'eau	Rez de chaussé e	Enduit / Peinture	Matériau semi-dur (blanc) ; matériau de type peinture (rose) ; matériau semi-dur de type enduit (blanc) ; matériau souple fibreux de type papier, carton (marron) ; matériau semi-dur de type plâtre (blanc)	25LAI0002P004	Mur A	DEGRADATION TOTALE	Amiante Non Detecte	ZPSO
Salle d'eau	Rez de chaussé e	Enduit / Peinture	Matériau souple fibreux de type papier, carton (marron)	25LAI0002P004	Mur A	DEGRADATION TOTALE	Amiante Non Detecte	ZPSO
Salle d'eau	Rez de chaussé e	Enduit / Peinture	Matériau semi-dur de type plâtre (blanc)	25LAI0002P004	Mur B	DEGRADATION TOTALE	Amiante Non Detecte	ZPSO

PIECE	ETAGE	ELEMENTS	DESCRIPTIF LABORATOIRE	Echantillon	REPERAGE	ETAT	RESULTAT	METHODE
Salle d'eau	Rez de chaussée	Enduit / Peinture	Matériau semi-dur (blanc) ; matériau de type peinture (rose) ; matériau semi-dur de type enduit (blanc) ; matériau souple fibreux de type papier, carton (marron) ; matériau semi-dur de type plâtre (blanc)	25LAI0002P004	Mur B	DEGRADATION TOTALE	Amiante Non Detecte	ZPSO
Salle d'eau	Rez de chaussée	Enduit / Peinture	Matériau souple fibreux de type papier, carton (marron)	25LAI0002P004	Mur B	DEGRADATION TOTALE	Amiante Non Detecte	ZPSO
Salle d'eau	Rez de chaussée	Enduit / Peinture	Matériau semi-dur de type plâtre (blanc)	25LAI0002P004	Mur C	DEGRADATION TOTALE	Amiante Non Detecte	ZPSO
Salle d'eau	Rez de chaussée	Enduit / Peinture	Matériau semi-dur (blanc) ; matériau de type peinture (rose) ; matériau semi-dur de type enduit (blanc) ; matériau souple fibreux de type papier, carton (marron) ; matériau semi-dur de type plâtre (blanc)	25LAI0002P004	Mur C	DEGRADATION TOTALE	Amiante Non Detecte	ZPSO
Salle d'eau	Rez de chaussée	Enduit / Peinture	Matériau souple fibreux de type papier, carton (marron)	25LAI0002P004	Mur C	DEGRADATION TOTALE	Amiante Non Detecte	ZPSO
Salle d'eau	Rez de chaussée	Enduit / Peinture	Matériau semi-dur de type plâtre (blanc)	25LAI0002P004	Mur F	DEGRADATION TOTALE	Amiante Non Detecte	ZPSO

PIECE	ETAGE	ELEMENTS	DESCRIPTIF LABORATOIRE	Echantillon	REPERAGE	ETAT	RESULTAT	METHODE
Salle d'eau	Rez de chaussée	Enduit / Peinture	Matériau semi-dur (blanc) ; matériau de type peinture (rose) ; matériau semi-dur de type enduit (blanc) ; matériau souple fibreux de type papier, carton (marron) ; matériau semi-dur de type plâtre (blanc)	25LAI0002P004	Mur F	DEGRADATION TOTALE	Amiante Non Detecte	ZPSO
Salle d'eau	Rez de chaussée	Enduit / Peinture	Matériau souple fibreux de type papier, carton (marron)	25LAI0002P004	Mur F	DEGRADATION TOTALE	Amiante Non Detecte	ZPSO
WC	Rez de chaussée	Enduit / Peinture	Matériau semi-dur de type plâtre (blanc)	25LAI0002P004	Mur A	DEGRADATION TOTALE	Amiante Non Detecte	ZPSO
WC	Rez de chaussée	Enduit / Peinture	Matériau semi-dur (blanc) ; matériau de type peinture (rose) ; matériau semi-dur de type enduit (blanc) ; matériau souple fibreux de type papier, carton (marron) ; matériau semi-dur de type plâtre (blanc)	25LAI0002P004	Mur A	DEGRADATION TOTALE	Amiante Non Detecte	ZPSO
WC	Rez de chaussée	Enduit / Peinture	Matériau souple fibreux de type papier, carton (marron)	25LAI0002P004	Mur A	DEGRADATION TOTALE	Amiante Non Detecte	ZPSO
WC	Rez de chaussée	Enduit / Peinture	Matériau semi-dur de type plâtre (blanc)	25LAI0002P004	Mur B	DEGRADATION TOTALE	Amiante Non Detecte	ZPSO

PIECE	ETAGE	ELEMENTS	DESCRIPTIF LABORATOIRE	Echantillon	REPERAGE	ETAT	RESULTAT	METHODE
WC	Rez de chaussée	Enduit / Peinture	Matériau semi-dur (blanc) ; matériau de type peinture (rose) ; matériau semi-dur de type enduit (blanc) ; matériau souple fibreux de type papier, carton (marron) ; matériau semi-dur de type plâtre (blanc)	25LAI0002P004	Mur B	DEGRADATION TOTALE	Amiante Non Detecte	ZPSO
WC	Rez de chaussée	Enduit / Peinture	Matériau souple fibreux de type papier, carton (marron)	25LAI0002P004	Mur B	DEGRADATION TOTALE	Amiante Non Detecte	ZPSO
WC	Rez de chaussée	Enduit / Peinture	Matériau semi-dur de type plâtre (blanc)	25LAI0002P004	Mur C	DEGRADATION TOTALE	Amiante Non Detecte	ZPSO
WC	Rez de chaussée	Enduit / Peinture	Matériau semi-dur (blanc) ; matériau de type peinture (rose) ; matériau semi-dur de type enduit (blanc) ; matériau souple fibreux de type papier, carton (marron) ; matériau semi-dur de type plâtre (blanc)	25LAI0002P004	Mur C	DEGRADATION TOTALE	Amiante Non Detecte	ZPSO
WC	Rez de chaussée	Enduit / Peinture	Matériau souple fibreux de type papier, carton (marron)	25LAI0002P004	Mur C	DEGRADATION TOTALE	Amiante Non Detecte	ZPSO
WC	Rez de chaussée	Enduit / Peinture	Matériau semi-dur de type plâtre (blanc)	25LAI0002P004	Mur D	DEGRADATION TOTALE	Amiante Non Detecte	ZPSO

PIECE	ETAGE	ELEMENTS	DESCRIPTIF LABORATOIRE	Echantillon	REPERAGE	ETAT	RESULTAT	METHODE
WC	Rez de chaussée	Enduit / Peinture	Matériau semi-dur (blanc) ; matériau de type peinture (rose) ; matériau semi-dur de type enduit (blanc) ; matériau souple fibreux de type papier, carton (marron) ; matériau semi-dur de type plâtre (blanc)	25LAI0002P004	Mur D	DEGRADATION TOTALE	Amiante Non Detecte	ZPSO
WC	Rez de chaussée	Enduit / Peinture	Matériau souple fibreux de type papier, carton (marron)	25LAI0002P004	Mur D	DEGRADATION TOTALE	Amiante Non Detecte	ZPSO
Salle d'eau	Rez de chaussée	Enduit / Peinture béton	Matériau de type maillage de fibres et liant (rose)	25LAI0002P005	Mur E	DEGRADATION TOTALE	Amiante Non Detecte	RESULTAT ANALYSE
Salle d'eau	Rez de chaussée	Enduit / Peinture béton	Matériau de type système d'enduit peinture (rose) ; matériau semi-dur (gris)	25LAI0002P005	Mur E	DEGRADATION TOTALE	Amiante Non Detecte	RESULTAT ANALYSE
Salle d'eau	Rez de chaussée	Enduit / Peinture béton	Matériau de type système d'enduit peinture (blanc) ; matériau semi-dur (gris) en traces	25LAI0002P006	Plafond	DEGRADATION PARTIELLE	Amiante Non Detecte	RESULTAT ANALYSE
Cuisine	Rez de chaussée	Enduit / Peinture béton	Matériau de type système d'enduit peinture (blanc) ; matériau semi-dur (gris) en traces	25LAI0002P006	Plafond	DEGRADATION PARTIELLE	Amiante Non Detecte	ZPSO

PIECE	ETAGE	ELEMENTS	DESRIPTIF LABORATOIRE	Echantillon	REPERAGE	ETAT	RESULTAT	METHODE
WC	Rez de chaussée	Enduit / Peinture béton	Matériau de type système d'enduit peinture (blanc) ; matériau semi-dur (gris) en traces	25LAI0002P006	Plafond	DEGRADATION PARTIELLE	Amiante Non Detecte	ZPSO
Salle d'eau	Rez de chaussée	Colle faïence	Matériau dur de type carrelage, faïence (blanc) ; matériau dur de type ciment-colle (beige)	25LAI0002P007	Mur C	DEGRADATION TOTALE	Amiante Non Detecte	RESULTAT ANALYSE
Salle d'eau	Rez de chaussée	Colle faïence	Matériau de type peinture (noir) ; matériau dur de type joint ciment (blanc) ; matériau dur de type ciment-colle (beige) en traces	25LAI0002P007	Mur C	DEGRADATION TOTALE	Amiante Non Detecte	RESULTAT ANALYSE
Cuisine	Rez de chaussée	Colle faïence	Matériau dur de type carrelage, faïence (blanc) ; matériau dur de type ciment-colle (beige)	25LAI0002P007	Mur B	DEGRADATION TOTALE	Amiante Non Detecte	ZPSO
Cuisine	Rez de chaussée	Colle faïence	Matériau de type peinture (noir) ; matériau dur de type joint ciment (blanc) ; matériau dur de type ciment-colle (beige) en traces	25LAI0002P007	Mur B	DEGRADATION TOTALE	Amiante Non Detecte	ZPSO

PIECE	ETAGE	ELEMENTS	DESCRIPTIF LABORATOIRE	Echantillon	REPERAGE	ETAT	RESULTAT	METHODE
Salle d'eau	Rez de chaussée	Colle faïence	Matériau dur de type carrelage, faïence (blanc) ; matériau dur de type ciment-colle (beige)	25LAI0002P007	Mur B	DEGRADATION TOTALE	Amiante Non Detecte	ZPSO
Salle d'eau	Rez de chaussée	Colle faïence	Matériau de type peinture (noir) ; matériau dur de type joint ciment (blanc) ; matériau dur de type ciment-colle (beige) en traces	25LAI0002P007	Mur B	DEGRADATION TOTALE	Amiante Non Detecte	ZPSO
Séjour	Rez de chaussée	Colle	Matériau souple de type revêtement de sol (marron)	25LAI0002P008	Sol	DEGRADATION TOTALE	Amiante Non Detecte	RESULTAT ANALYSE
Séjour	Rez de chaussée	Colle	Matériau souple de type revêtement de sol (beige)	25LAI0002P008	Sol	DEGRADATION TOTALE	Amiante Non Detecte	RESULTAT ANALYSE
Chambre	Rez de chaussée	Colle	Matériau souple de type revêtement de sol (marron)	25LAI0002P008	Sol	DEGRADATION TOTALE	Amiante Non Detecte	ZPSO
Chambre	Rez de chaussée	Colle	Matériau souple de type revêtement de sol (beige)	25LAI0002P008	Sol	DEGRADATION TOTALE	Amiante Non Detecte	ZPSO
Débarra	Rez de chaussée	Colle	Matériau souple de type revêtement de sol (marron)	25LAI0002P008	Sol	DEGRADATION TOTALE	Amiante Non Detecte	ZPSO
Débarra	Rez de chaussée	Colle	Matériau souple de type revêtement de sol (beige)	25LAI0002P008	Sol	DEGRADATION TOTALE	Amiante Non Detecte	ZPSO
Entrée	Rez de chaussée	Colle	Matériau souple de type revêtement de sol (marron)	25LAI0002P008	Sol	DEGRADATION TOTALE	Amiante Non Detecte	ZPSO

PIECE	ETAGE	ELEMENTS	DESCRIPTIF LABORATOIRE	Echantillon	REPERAGE	ETAT	RESULTAT	METHODE
Entrée	Rez de chaussée	Colle	Matériau souple de type revêtement de sol (beige)	25LAI0002P008	Sol	DEGRADATION TOTALE	Amiante Non Detecte	ZPSO
Placard	Rez de chaussée	Colle	Matériau souple de type revêtement de sol (marron)	25LAI0002P008	Sol	DEGRADATION TOTALE	Amiante Non Detecte	ZPSO
Placard	Rez de chaussée	Colle	Matériau souple de type revêtement de sol (beige)	25LAI0002P008	Sol	DEGRADATION TOTALE	Amiante Non Detecte	ZPSO
Salon	Rez de chaussée	Colle	Matériau souple de type revêtement de sol (marron)	25LAI0002P008	Sol	DEGRADATION TOTALE	Amiante Non Detecte	ZPSO
Salon	Rez de chaussée	Colle	Matériau souple de type revêtement de sol (beige)	25LAI0002P008	Sol	DEGRADATION TOTALE	Amiante Non Detecte	ZPSO
Salon	Rez de chaussée	Enduit / Peinture	Matériau semi-dur de type plâtre (blanc)	25LAI0002P009	Mur B	DEGRADATION TOTALE	Amiante Non Detecte	RESULTAT ANALYSE
Salon	Rez de chaussée	Enduit / Peinture	Matériau de type peinture (rose) ; matériau semi-dur de type enduit (blanc) ; matériau souple fibreux de type papier, carton (marron) ; matériau semi-dur de type plâtre (blanc)	25LAI0002P009	Mur B	DEGRADATION TOTALE	Amiante Non Detecte	RESULTAT ANALYSE
Salon	Rez de chaussée	Enduit / Peinture	Matériau souple fibreux de type papier, carton (marron)	25LAI0002P009	Mur B	DEGRADATION TOTALE	Amiante Non Detecte	RESULTAT ANALYSE
Chambre	Rez de chaussée	Enduit / Peinture	Matériau semi-dur de type plâtre (blanc)	25LAI0002P009	Mur A	DEGRADATION TOTALE	Amiante Non Detecte	ZPSO

PIECE	ETAGE	ELEMENTS	DESRIPTIF LABORATOIRE	Echantillon	REPERAGE	ETAT	RESULTAT	METHODE
Chambre	Rez de chaussé	Enduit / Peinture	Matériau de type peinture (rose) ; matériau semi-dur de type enduit (blanc) ; matériau souple fibreux de type papier, carton (marron) ; matériau semi-dur de type plâtre (blanc)	25LAI0002P009	Mur A	DEGRADATION TOTALE	Amiante Non Detecte	ZPSO
Chambre	Rez de chaussé	Enduit / Peinture	Matériau souple fibreux de type papier, carton (marron)	25LAI0002P009	Mur A	DEGRADATION TOTALE	Amiante Non Detecte	ZPSO
Chambre	Rez de chaussé	Enduit / Peinture	Matériau semi-dur de type plâtre (blanc)	25LAI0002P009	Mur B	DEGRADATION TOTALE	Amiante Non Detecte	ZPSO
Chambre	Rez de chaussé	Enduit / Peinture	Matériau de type peinture (rose) ; matériau semi-dur de type enduit (blanc) ; matériau souple fibreux de type papier, carton (marron) ; matériau semi-dur de type plâtre (blanc)	25LAI0002P009	Mur B	DEGRADATION TOTALE	Amiante Non Detecte	ZPSO
Chambre	Rez de chaussé	Enduit / Peinture	Matériau souple fibreux de type papier, carton (marron)	25LAI0002P009	Mur B	DEGRADATION TOTALE	Amiante Non Detecte	ZPSO
Chambre	Rez de chaussé	Enduit / Peinture	Matériau semi-dur de type plâtre (blanc)	25LAI0002P009	Mur D	DEGRADATION TOTALE	Amiante Non Detecte	ZPSO

PIECE	ETAGE	ELEMENTS	DESCRIPTIF LABORATOIRE	Echantillon	REPERAGE	ETAT	RESULTAT	METHODE
Chambre	Rez de chaussé	Enduit / Peinture	Matériau de type peinture (rose) ; matériau semi-dur de type enduit (blanc) ; matériau souple fibreux de type papier, carton (marron) ; matériau semi-dur de type plâtre (blanc)	25LAI0002P009	Mur D	DEGRADATION TOTALE	Amiante Non Detecte	ZPSO
Chambre	Rez de chaussé	Enduit / Peinture	Matériau souple fibreux de type papier, carton (marron)	25LAI0002P009	Mur D	DEGRADATION TOTALE	Amiante Non Detecte	ZPSO
Débarra	Rez de chaussé	Enduit / Peinture	Matériau semi-dur de type plâtre (blanc)	25LAI0002P009	Mur A	DEGRADATION TOTALE	Amiante Non Detecte	ZPSO
Débarra	Rez de chaussé	Enduit / Peinture	Matériau de type peinture (rose) ; matériau semi-dur de type enduit (blanc) ; matériau souple fibreux de type papier, carton (marron) ; matériau semi-dur de type plâtre (blanc)	25LAI0002P009	Mur A	DEGRADATION TOTALE	Amiante Non Detecte	ZPSO
Débarra	Rez de chaussé	Enduit / Peinture	Matériau souple fibreux de type papier, carton (marron)	25LAI0002P009	Mur A	DEGRADATION TOTALE	Amiante Non Detecte	ZPSO
Débarra	Rez de chaussé	Enduit / Peinture	Matériau semi-dur de type plâtre (blanc)	25LAI0002P009	Mur C	DEGRADATION TOTALE	Amiante Non Detecte	ZPSO

PIECE	ETAGE	ELEMENTS	DESRIPTIF LABORATOIRE	Echantillon	REPERAGE	ETAT	RESULTAT	METHODE
Débarra s	Rez de chaussé e	Enduit / Peinture	Matériau de type peinture (rose) ; matériau semi- dur de type enduit (blanc) ; matériau souple fibreux de type papier, carton (marron) ; matériau semi- dur de type plâtre (blanc)	25LAI0002P00 9	Mur C	DEGRADATIO N TOTALE	Amiante Non Detecte	ZPSO
Débarra s	Rez de chaussé e	Enduit / Peinture	Matériau souple fibreux de type papier, carton (marron)	25LAI0002P00 9	Mur C	DEGRADATIO N TOTALE	Amiante Non Detecte	ZPSO
Débarra s	Rez de chaussé e	Enduit / Peinture	Matériau semi- dur de type plâtre (blanc)	25LAI0002P00 9	Mur D	DEGRADATIO N TOTALE	Amiante Non Detecte	ZPSO
Débarra s	Rez de chaussé e	Enduit / Peinture	Matériau de type peinture (rose) ; matériau semi- dur de type enduit (blanc) ; matériau souple fibreux de type papier, carton (marron) ; matériau semi- dur de type plâtre (blanc)	25LAI0002P00 9	Mur D	DEGRADATIO N TOTALE	Amiante Non Detecte	ZPSO
Débarra s	Rez de chaussé e	Enduit / Peinture	Matériau souple fibreux de type papier, carton (marron)	25LAI0002P00 9	Mur D	DEGRADATIO N TOTALE	Amiante Non Detecte	ZPSO
Entrée	Rez de chaussé e	Enduit / Peinture	Matériau semi- dur de type plâtre (blanc)	25LAI0002P00 9	Mur C	DEGRADATIO N TOTALE	Amiante Non Detecte	ZPSO

PIECE	ETAGE	ELEMENTS	DESCRIPTIF LABORATOIRE	Echantillon	REPERAGE	ETAT	RESULTAT	METHODE
Entrée	Rez de chaussée	Enduit / Peinture	Matériau de type peinture (rose) ; matériau semi-dur de type enduit (blanc) ; matériau souple fibreux de type papier, carton (marron) ; matériau semi-dur de type plâtre (blanc)	25LAI0002P009	Mur C	DEGRADATION TOTALE	Amiante Non Detecte	ZPSO
Entrée	Rez de chaussée	Enduit / Peinture	Matériau souple fibreux de type papier, carton (marron)	25LAI0002P009	Mur C	DEGRADATION TOTALE	Amiante Non Detecte	ZPSO
Entrée	Rez de chaussée	Enduit / Peinture	Matériau semi-dur de type plâtre (blanc)	25LAI0002P009	Mur D	DEGRADATION TOTALE	Amiante Non Detecte	ZPSO
Entrée	Rez de chaussée	Enduit / Peinture	Matériau de type peinture (rose) ; matériau semi-dur de type enduit (blanc) ; matériau souple fibreux de type papier, carton (marron) ; matériau semi-dur de type plâtre (blanc)	25LAI0002P009	Mur D	DEGRADATION TOTALE	Amiante Non Detecte	ZPSO
Entrée	Rez de chaussée	Enduit / Peinture	Matériau souple fibreux de type papier, carton (marron)	25LAI0002P009	Mur D	DEGRADATION TOTALE	Amiante Non Detecte	ZPSO
Entrée	Rez de chaussée	Enduit / Peinture	Matériau semi-dur de type plâtre (blanc)	25LAI0002P009	Mur E	DEGRADATION TOTALE	Amiante Non Detecte	ZPSO

PIECE	ETAGE	ELEMENTS	DESCRIPTIF LABORATOIRE	Echantillon	REPERAGE	ETAT	RESULTAT	METHODE
Entrée	Rez de chaussée	Enduit / Peinture	Matériau de type peinture (rose) ; matériau semi-dur de type enduit (blanc) ; matériau souple fibreux de type papier, carton (marron) ; matériau semi-dur de type plâtre (blanc)	25LAI0002P009	Mur E	DEGRADATION TOTALE	Amiante Non Detecte	ZPSO
Entrée	Rez de chaussée	Enduit / Peinture	Matériau souple fibreux de type papier, carton (marron)	25LAI0002P009	Mur E	DEGRADATION TOTALE	Amiante Non Detecte	ZPSO
Salon	Rez de chaussée	Enduit / Peinture	Matériau semi-dur de type plâtre (blanc)	25LAI0002P009	Mur A	DEGRADATION TOTALE	Amiante Non Detecte	ZPSO
Salon	Rez de chaussée	Enduit / Peinture	Matériau de type peinture (rose) ; matériau semi-dur de type enduit (blanc) ; matériau souple fibreux de type papier, carton (marron) ; matériau semi-dur de type plâtre (blanc)	25LAI0002P009	Mur A	DEGRADATION TOTALE	Amiante Non Detecte	ZPSO
Salon	Rez de chaussée	Enduit / Peinture	Matériau souple fibreux de type papier, carton (marron)	25LAI0002P009	Mur A	DEGRADATION TOTALE	Amiante Non Detecte	ZPSO
Salon	Rez de chaussée	Enduit / Peinture	Matériau semi-dur de type plâtre (blanc)	25LAI0002P009	Mur C	DEGRADATION TOTALE	Amiante Non Detecte	ZPSO

PIECE	ETAGE	ELEMENTS	DESCRIPTIF LABORATOIRE	Echantillon	REPERAGE	ETAT	RESULTAT	METHODE
Salon	Rez de chaussé e	Enduit / Peinture	Matériau de type peinture (rose) ; matériau semi-dur de type enduit (blanc) ; matériau souple fibreux de type papier, carton (marron) ; matériau semi-dur de type plâtre (blanc)	25LAI0002P009	Mur C	DEGRADATION TOTALE	Amiante Non Detecte	ZPSO
Salon	Rez de chaussé e	Enduit / Peinture	Matériau souple fibreux de type papier, carton (marron)	25LAI0002P009	Mur C	DEGRADATION TOTALE	Amiante Non Detecte	ZPSO
Séjour	Rez de chaussé e	Enduit / Peinture	Matériau semi-dur de type plâtre (blanc)	25LAI0002P009	Mur A	DEGRADATION TOTALE	Amiante Non Detecte	ZPSO
Séjour	Rez de chaussé e	Enduit / Peinture	Matériau de type peinture (rose) ; matériau semi-dur de type enduit (blanc) ; matériau souple fibreux de type papier, carton (marron) ; matériau semi-dur de type plâtre (blanc)	25LAI0002P009	Mur A	DEGRADATION TOTALE	Amiante Non Detecte	ZPSO
Séjour	Rez de chaussé e	Enduit / Peinture	Matériau souple fibreux de type papier, carton (marron)	25LAI0002P009	Mur A	DEGRADATION TOTALE	Amiante Non Detecte	ZPSO
Séjour	Rez de chaussé e	Enduit / Peinture	Matériau semi-dur de type plâtre (blanc)	25LAI0002P009	Mur C	DEGRADATION TOTALE	Amiante Non Detecte	ZPSO

PIECE	ETAGE	ELEMENTS	DESCRIPTIF LABORATOIRE	Echantillon	REPERAGE	ETAT	RESULTAT	METHODE
Séjour	Rez de chaussée	Enduit / Peinture	Matériau de type peinture (rose) ; matériau semi-dur de type enduit (blanc) ; matériau souple fibreux de type papier, carton (marron) ; matériau semi-dur de type plâtre (blanc)	25LAI0002P009	Mur C	DEGRADATION TOTALE	Amiante Non Detecte	ZPSO
Séjour	Rez de chaussée	Enduit / Peinture	Matériau souple fibreux de type papier, carton (marron)	25LAI0002P009	Mur C	DEGRADATION TOTALE	Amiante Non Detecte	ZPSO
Séjour	Rez de chaussée	Enduit / Peinture	Matériau semi-dur de type plâtre (blanc)	25LAI0002P009	Mur E	DEGRADATION TOTALE	Amiante Non Detecte	ZPSO
Séjour	Rez de chaussée	Enduit / Peinture	Matériau de type peinture (rose) ; matériau semi-dur de type enduit (blanc) ; matériau souple fibreux de type papier, carton (marron) ; matériau semi-dur de type plâtre (blanc)	25LAI0002P009	Mur E	DEGRADATION TOTALE	Amiante Non Detecte	ZPSO
Séjour	Rez de chaussée	Enduit / Peinture	Matériau souple fibreux de type papier, carton (marron)	25LAI0002P009	Mur E	DEGRADATION TOTALE	Amiante Non Detecte	ZPSO
Séjour	Rez de chaussée	Enduit / Peinture	Matériau semi-dur de type plâtre (blanc)	25LAI0002P009	Mur F	DEGRADATION TOTALE	Amiante Non Detecte	ZPSO

PIECE	ETAGE	ELEMENTS	DESCRIPTIF LABORATOIRE	Echantillon	REPERAGE	ETAT	RESULTAT	METHODE
Séjour	Rez de chaussé e	Enduit / Peinture	Matériau de type peinture (rose) ; matériau semi-dur de type enduit (blanc) ; matériau souple fibreux de type papier, carton (marron) ; matériau semi-dur de type plâtre (blanc)	25LAI0002P009	Mur F	DEGRADATION TOTALE	Amiante Non Detecte	ZPSO
Séjour	Rez de chaussé e	Enduit / Peinture	Matériau souple fibreux de type papier, carton (marron)	25LAI0002P009	Mur F	DEGRADATION TOTALE	Amiante Non Detecte	ZPSO
Séjour	Rez de chaussé e	Enduit / Peinture	Matériau semi-dur de type plâtre (blanc)	25LAI0002P009	Mur G	DEGRADATION TOTALE	Amiante Non Detecte	ZPSO
Séjour	Rez de chaussé e	Enduit / Peinture	Matériau de type peinture (rose) ; matériau semi-dur de type enduit (blanc) ; matériau souple fibreux de type papier, carton (marron) ; matériau semi-dur de type plâtre (blanc)	25LAI0002P009	Mur G	DEGRADATION TOTALE	Amiante Non Detecte	ZPSO
Séjour	Rez de chaussé e	Enduit / Peinture	Matériau souple fibreux de type papier, carton (marron)	25LAI0002P009	Mur G	DEGRADATION TOTALE	Amiante Non Detecte	ZPSO
Séjour	Rez de chaussé e	Enduit / Peinture	Matériau semi-dur de type plâtre (blanc)	25LAI0002P009	Mur H	DEGRADATION TOTALE	Amiante Non Detecte	ZPSO

PIECE	ETAGE	ELEMENTS	DESCRIPTIF LABORATOIRE	Echantillon	REPERAGE	ETAT	RESULTAT	METHODE
Séjour	Rez de chaussé e	Enduit / Peinture	Matériau de type peinture (rose) ; matériau semi-dur de type enduit (blanc) ; matériau souple fibreux de type papier, carton (marron) ; matériau semi-dur de type plâtre (blanc)	25LAI0002P009	Mur H	DEGRADATION TOTALE	Amiante Non Detecte	ZPSO
Séjour	Rez de chaussé e	Enduit / Peinture	Matériau souple fibreux de type papier, carton (marron)	25LAI0002P009	Mur H	DEGRADATION TOTALE	Amiante Non Detecte	ZPSO
Séjour	Rez de chaussé e	Enduit / Peinture béton	Matériau de type maillage de fibres et liant (bleu) ; matériau de type peinture (beige) ; matériau semi-dur de type enduit (blanc) ; matériau dur de type mortier, béton, chape (gris)	25LAI0002P010	Mur D	DEGRADATION TOTALE	Amiante Non Detecte	RESULTAT ANALYSE
Chambre	Rez de chaussé e	Enduit / Peinture béton	Matériau de type maillage de fibres et liant (bleu) ; matériau de type peinture (beige) ; matériau semi-dur de type enduit (blanc) ; matériau dur de type mortier, béton, chape (gris)	25LAI0002P010	Mur C	DEGRADATION TOTALE	Amiante Non Detecte	ZPSO

PIECE	ETAGE	ELEMENTS	DESCRIPTIF LABORATOIRE	Echantillon	REPERAGE	ETAT	RESULTAT	METHODE
Entrée	Rez de chaussée	Enduit / Peinture béton	Matériau de type maillage de fibres et liant (bleu) ; matériau de type peinture (beige) ; matériau semi-dur de type enduit (blanc) ; matériau dur de type mortier, béton, chape (gris)	25LAI0002P010	Mur A	DEGRADATION TOTALE	Amiante Non Detecte	ZPSO
Entrée	Rez de chaussée	Enduit / Peinture béton	Matériau de type maillage de fibres et liant (bleu) ; matériau de type peinture (beige) ; matériau semi-dur de type enduit (blanc) ; matériau dur de type mortier, béton, chape (gris)	25LAI0002P010	Mur B	DEGRADATION TOTALE	Amiante Non Detecte	ZPSO
Entrée	Rez de chaussée	Enduit / Peinture béton	Matériau de type maillage de fibres et liant (bleu) ; matériau de type peinture (beige) ; matériau semi-dur de type enduit (blanc) ; matériau dur de type mortier, béton, chape (gris)	25LAI0002P010	Mur F	DEGRADATION TOTALE	Amiante Non Detecte	ZPSO

PIECE	ETAGE	ELEMENTS	DESCRIPTIF LABORATOIRE	Echantillon	REPERAGE	ETAT	RESULTAT	METHODE
Placard	Rez de chaussé e	Enduit / Peinture béton	Matériau de type maillage de fibres et liant (bleu) ; matériau de type peinture (beige) ; matériau semi-dur de type enduit (blanc) ; matériau dur de type mortier, béton, chape (gris)	25LAI0002P010	Mur C	DEGRADATION TOTALE	Amiante Non Detecte	ZPSO
Salon	Rez de chaussé e	Enduit / Peinture béton	Matériau de type maillage de fibres et liant (bleu) ; matériau de type peinture (beige) ; matériau semi-dur de type enduit (blanc) ; matériau dur de type mortier, béton, chape (gris)	25LAI0002P010	Mur D	DEGRADATION TOTALE	Amiante Non Detecte	ZPSO
Séjour	Rez de chaussé e	Enduit / Peinture béton	Matériau de type maillage de fibres et liant (bleu) ; matériau de type peinture (beige) ; matériau semi-dur de type enduit (blanc) ; matériau dur de type mortier, béton, chape (gris)	25LAI0002P010	Mur B	DEGRADATION TOTALE	Amiante Non Detecte	ZPSO

PIECE	ETAGE	ELEMENTS	DESCRIPTIF LABORATOIRE	Echantillon	REPERAGE	ETAT	RESULTAT	METHODE
Séjour	Rez de chaussée	Enduit / Peinture béton	Matériau de type maillage de fibres et liant (bleu) ; matériau de type peinture (beige) ; matériau semi-dur de type enduit (blanc) ; matériau dur de type mortier, béton, chape (gris)	25LAI0002P010	Mur D	DEGRADATION TOTALE	Amiante Non Detecte	ZPSO
Séjour	Rez de chaussée	Enduit / Peinture béton	Matériau de type peinture (blanc) ; matériau semi-dur de type enduit (beige) ; matériau semi-dur (blanc) ; matériau semi-dur (gris)	25LAI0002P011	Plafond	DEGRADATION TOTALE	Amiante Non Detecte	RESULTAT ANALYSE
Chambre	Rez de chaussée	Enduit / Peinture béton	Matériau de type peinture (blanc) ; matériau semi-dur de type enduit (beige) ; matériau semi-dur (blanc) ; matériau semi-dur (gris)	25LAI0002P011	Plafond	DEGRADATION TOTALE	Amiante Non Detecte	ZPSO
Débarra	Rez de chaussée	Enduit / Peinture béton	Matériau de type peinture (blanc) ; matériau semi-dur de type enduit (beige) ; matériau semi-dur (blanc) ; matériau semi-dur (gris)	25LAI0002P011	Plafond	DEGRADATION TOTALE	Amiante Non Detecte	ZPSO

PIECE	ETAGE	ELEMENTS	DESCRIPTIF LABORATOIRE	Echantillon	REPERAGE	ETAT	RESULTAT	METHODE
Entrée	Rez de chaussée	Enduit / Peinture béton	Matériau de type peinture (blanc) ; matériau semi-dur de type enduit (beige) ; matériau semi-dur (blanc) ; matériau semi-dur (gris)	25LAI0002P01 1	Plafond	DEGRADATION TOTALE	Amiante Non Detecte	ZPSO
Placard	Rez de chaussée	Enduit / Peinture béton	Matériau de type peinture (blanc) ; matériau semi-dur de type enduit (beige) ; matériau semi-dur (blanc) ; matériau semi-dur (gris)	25LAI0002P01 1	Plafond	DEGRADATION TOTALE	Amiante Non Detecte	ZPSO
Salon	Rez de chaussée	Enduit / Peinture béton	Matériau de type peinture (blanc) ; matériau semi-dur de type enduit (beige) ; matériau semi-dur (blanc) ; matériau semi-dur (gris)	25LAI0002P01 1	Plafond	DEGRADATION TOTALE	Amiante Non Detecte	ZPSO

JP : Jugement Personnel, ZPSO : Zone présentant des similitudes d'Ouvrage

ANNEXE 1 – PHOTOS DES ELEMENTS AMIANTES ET/OU NON AMIANTES

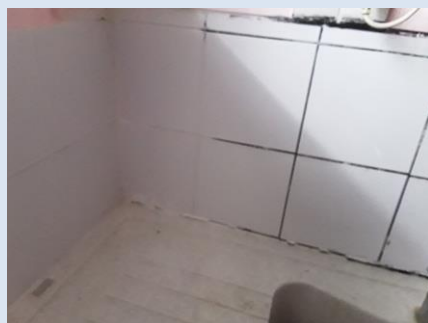
PRELEVEMENT : 25LAI0002P001			
NOM DU CLIENT	NUMERO DU DOSSIER		PIECE OU LOCAL
OPH77	25LAI0002 11/07/2019		Cuisine (Rez de chaussée)
ELEMENT	DESCRIPTIF DU LABORATOIRE	DATE DE PRELEVEMENT	NOM DE L'OPERATEUR
Colle	Matériau souple de type revêtement de sol (beige)	11/07/2019	AINA Rachid
LOCALISATION		RESULTAT	
Sol		AmianteNonDetecte	

EMPLACEMENT



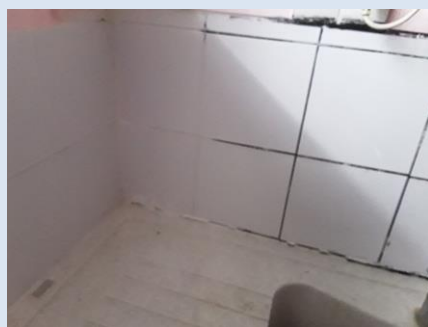
PRELEVEMENT : 25LAI0002P002			
NOM DU CLIENT	NUMERO DU DOSSIER		PIECE OU LOCAL
OPH77	25LAI0002 11/07/2019		Cuisine (Rez de chaussée)
ELEMENT	DESCRIPTIF DU LABORATOIRE	DATE DE PRELEVEMENT	NOM DE L'OPERATEUR
Colle faïence	Matériau dur de type carrelage, faïence (blanc) ; matériau dur de type ciment-colle (blanc)	11/07/2019	AINA Rachid
LOCALISATION		RESULTAT	
Mur D		AmianteNonDetecte	

EMPLACEMENT



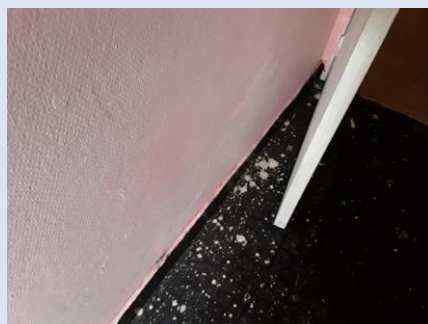
PRELEVEMENT : 25LAI0002P002			
NOM DU CLIENT	NUMERO DU DOSSIER		PIECE OU LOCAL
OPH77	25LAI0002 11/07/2019		Cuisine (Rez de chaussée)
ELEMENT	DESCRIPTIF DU LABORATOIRE	DATE DE PRELEVEMENT	NOM DE L'OPERATEUR
Colle faïence	Matériau souple (blanc) ; matériau dur de type joint ciment (beige)	11/07/2019	AINA Rachid
LOCALISATION		RESULTAT	
Mur D		AmianteNonDetecte	

EMPLACEMENT



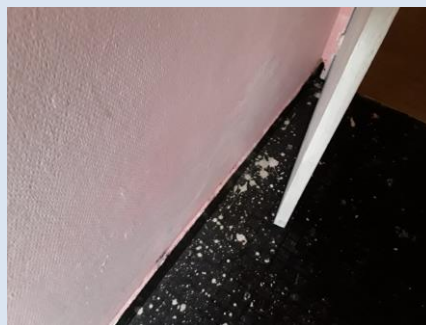
PRELEVEMENT : 25LAI0002P003			
NOM DU CLIENT	NUMERO DU DOSSIER		PIECE OU LOCAL
OPH77	25LAI0002 11/07/2019		Salle d'eau (Rez de chaussée)
ELEMENT	DESCRIPTIF DU LABORATOIRE	DATE DE PRELEVEMENT	NOM DE L'OPERATEUR
Colle	Matériau souple de type dalle de sol (fibreuse) (bleu)	11/07/2019	AINA Rachid
LOCALISATION		RESULTAT	
Sol		AmianteNonDetecte	

EMPLACEMENT



PRELEVEMENT : 25LAI0002P003			
NOM DU CLIENT	NUMERO DU DOSSIER	PIECE OU LOCAL	
OPH77	25LAI0002 11/07/2019	Salle d'eau (Rez de chaussée)	
ELEMENT	DESCRIPTIF DU LABORATOIRE	DATE DE PRELEVEMENT	NOM DE L'OPERATEUR
Colle	Matériau de type peinture (blanc) en traces ; matériau de type peinture (noir) ; matériau souple de type dalle de sol (fibreuse) (bleu) ; matériau de type colle (jaune)	11/07/2019	AINA Rachid
LOCALISATION		RESULTAT	
Sol		AmianteNonDetecte	

EMPLACEMENT



PRELEVEMENT : 25LAI0002P004			
NOM DU CLIENT	NUMERO DU DOSSIER	PIECE OU LOCAL	
OPH77	25LAI0002 11/07/2019	Salle d'eau (Rez de chaussée)	
ELEMENT	DESCRIPTIF DU LABORATOIRE	DATE DE PRELEVEMENT	NOM DE L'OPERATEUR
Enduit / Peinture	Matériau semi-dur de type plâtre (blanc)	11/07/2019	AINA Rachid
LOCALISATION		RESULTAT	
Mur D		AmianteNonDetecte	

EMPLACEMENT



PRELEVEMENT : 25LAI0002P004			
NOM DU CLIENT	NUMERO DU DOSSIER	PIECE OU LOCAL	
OPH77	25LAI0002 11/07/2019	Salle d'eau (Rez de chaussée)	
ELEMENT	DESCRIPTIF DU LABORATOIRE	DATE DE PRELEVEMENT	NOM DE L'OPERATEUR
Enduit / Peinture	Matériau semi-dur (blanc) ; matériau de type peinture (rose) ; matériau semi-dur de type enduit (blanc) ; matériau souple fibreux de type papier, carton (marron) ; matériau semi-dur de type plâtre (blanc)	11/07/2019	AINA Rachid
LOCALISATION		RESULTAT	
Mur D		AmianteNonDetecte	

EMPLACEMENT



PRELEVEMENT : 25LAI0002P004			
NOM DU CLIENT	NUMERO DU DOSSIER	PIECE OU LOCAL	
OPH77	25LAI0002 11/07/2019	Salle d'eau (Rez de chaussée)	
ELEMENT	DESCRIPTIF DU LABORATOIRE	DATE DE PRELEVEMENT	NOM DE L'OPERATEUR
Enduit / Peinture	Matériau souple fibreux de type papier, carton (marron)	11/07/2019	AINA Rachid
LOCALISATION		RESULTAT	
Mur D		AmianteNonDetecte	

EMPLACEMENT



PRELEVEMENT : 25LAI0002P005			
NOM DU CLIENT	NUMERO DU DOSSIER		PIECE OU LOCAL
OPH77	25LAI0002 11/07/2019		Salle d'eau (Rez de chaussée)
ELEMENT	DESCRIPTIF DU LABORATOIRE	DATE DE PRELEVEMENT	NOM DE L'OPERATEUR
Enduit / Peinture béton	Matériau de type maillage de fibres et liant (rose)	11/07/2019	AINA Rachid
LOCALISATION		RESULTAT	
Mur E		AmianteNonDetecte	

EMPLACEMENT



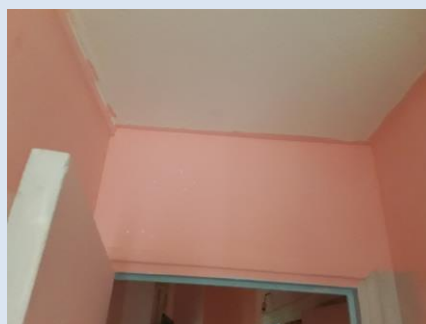
PRELEVEMENT : 25LAI0002P005			
NOM DU CLIENT	NUMERO DU DOSSIER		PIECE OU LOCAL
OPH77	25LAI0002 11/07/2019		Salle d'eau (Rez de chaussée)
ELEMENT	DESCRIPTIF DU LABORATOIRE	DATE DE PRELEVEMENT	NOM DE L'OPERATEUR
Enduit / Peinture béton	Matériau de type système d'enduit peinture (rose) ; matériau semi-dur (gris)	11/07/2019	AINA Rachid
LOCALISATION		RESULTAT	
Mur E		AmianteNonDetecte	

EMPLACEMENT



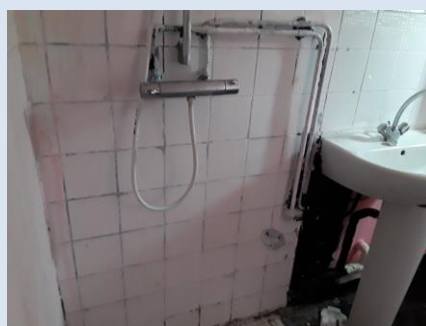
PRELEVEMENT : 25LAI0002P006			
NOM DU CLIENT	NUMERO DU DOSSIER	PIECE OU LOCAL	
OPH77	25LAI0002 11/07/2019	Salle d'eau (Rez de chaussée)	
ELEMENT	DESCRIPTIF DU LABORATOIRE	DATE DE PRELEVEMENT	NOM DE L'OPERATEUR
Enduit / Peinture béton	Matériau de type système d'enduit peinture (blanc) ; matériau semi-dur (gris) en traces	11/07/2019	AINA Rachid
LOCALISATION		RESULTAT	
Plafond		AmianteNonDetecte	

EMPLACEMENT



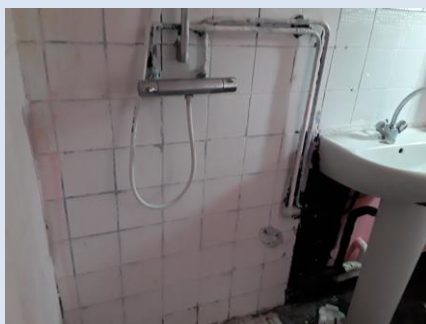
PRELEVEMENT : 25LAI0002P007			
NOM DU CLIENT	NUMERO DU DOSSIER	PIECE OU LOCAL	
OPH77	25LAI0002 11/07/2019	Salle d'eau (Rez de chaussée)	
ELEMENT	DESCRIPTIF DU LABORATOIRE	DATE DE PRELEVEMENT	NOM DE L'OPERATEUR
Colle faïence	Matériau dur de type carrelage, faïence (blanc) ; matériau dur de type ciment-colle (beige)	11/07/2019	AINA Rachid
LOCALISATION		RESULTAT	
Mur C		AmianteNonDetecte	

EMPLACEMENT



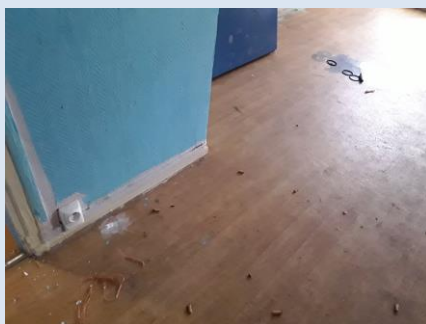
PRELEVEMENT : 25LAI0002P007			
NOM DU CLIENT	NUMERO DU DOSSIER	PIECE OU LOCAL	
OPH77	25LAI0002 11/07/2019	Salle d'eau (Rez de chaussée)	
ELEMENT	DESCRIPTIF DU LABORATOIRE	DATE DE PRELEVEMENT	NOM DE L'OPERATEUR
Colle faïence	Matériau de type peinture (noir) ; matériau dur de type joint ciment (blanc) ; matériau dur de type ciment-colle (beige) en traces	11/07/2019	AINA Rachid
LOCALISATION		RESULTAT	
Mur C		AmianteNonDetecte	

EMPLACEMENT



PRELEVEMENT : 25LAI0002P008			
NOM DU CLIENT	NUMERO DU DOSSIER	PIECE OU LOCAL	
OPH77	25LAI0002 11/07/2019	Séjour (Rez de chaussée)	
ELEMENT	DESCRIPTIF DU LABORATOIRE	DATE DE PRELEVEMENT	NOM DE L'OPERATEUR
Colle	Matériau souple de type revêtement de sol (marron)	11/07/2019	AINA Rachid
LOCALISATION		RESULTAT	
Sol		AmianteNonDetecte	

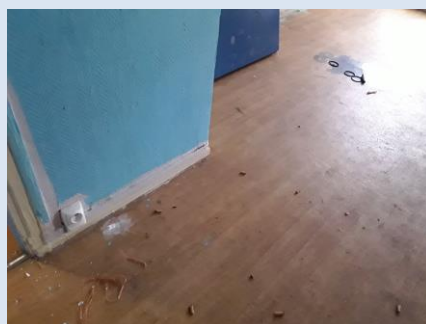
EMPLACEMENT



PRELEVEMENT : 25LAI0002P008

NOM DU CLIENT	NUMERO DU DOSSIER	PIECE OU LOCAL	
OPH77	25LAI0002 11/07/2019	Séjour (Rez de chaussée)	
ELEMENT	DESCRIPTIF DU LABORATOIRE	DATE DE PRELEVEMENT	NOM DE L'OPERATEUR
Colle	Matériau souple de type revêtement de sol (beige)	11/07/2019	AINA Rachid
LOCALISATION		RESULTAT	
Sol		AmianteNonDetecte	

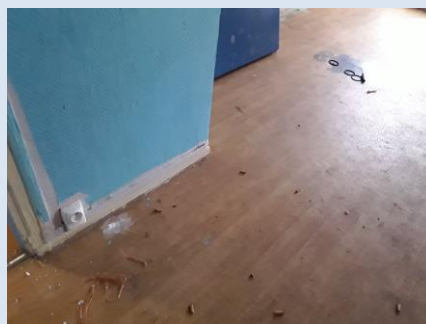
EMPLACEMENT



PRELEVEMENT : 25LAI0002P008

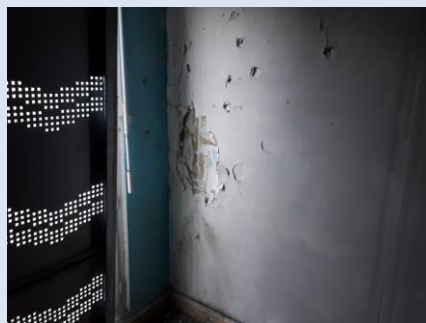
NOM DU CLIENT	NUMERO DU DOSSIER	PIECE OU LOCAL	
OPH77	25LAI0002 11/07/2019	Séjour (Rez de chaussée)	
ELEMENT	DESCRIPTIF DU LABORATOIRE	DATE DE PRELEVEMENT	NOM DE L'OPERATEUR
Colle	Matériau de type colle (jaune) ; matériau de type colle bitumineux (noir) ; matériau semi-dur (gris) en traces	11/07/2019	AINA Rachid
LOCALISATION		RESULTAT	
Sol		AmianteDetecte	

EMPLACEMENT



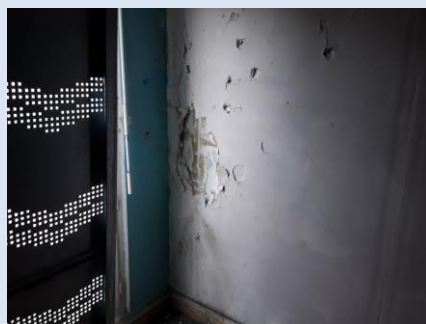
PRELEVEMENT : 25LAI0002P009			
NOM DU CLIENT	NUMERO DU DOSSIER	PIECE OU LOCAL	
OPH77	25LAI0002 11/07/2019	Salon (Rez de chaussée)	
ELEMENT	DESCRIPTIF DU LABORATOIRE	DATE DE PRELEVEMENT	NOM DE L'OPERATEUR
Enduit / Peinture	Matériau semi-dur de type plâtre (blanc)	11/07/2019	AINA Rachid
LOCALISATION		RESULTAT	
Mur B		AmianteNonDetecte	

EMPLACEMENT



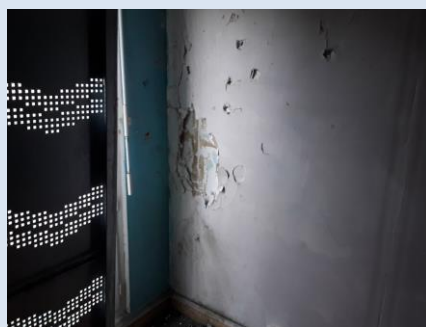
PRELEVEMENT : 25LAI0002P009			
NOM DU CLIENT	NUMERO DU DOSSIER	PIECE OU LOCAL	
OPH77	25LAI0002 11/07/2019	Salon (Rez de chaussée)	
ELEMENT	DESCRIPTIF DU LABORATOIRE	DATE DE PRELEVEMENT	NOM DE L'OPERATEUR
Enduit / Peinture	Matériau de type peinture (rose) ; matériau semi-dur de type enduit (blanc) ; matériau souple fibreux de type papier, carton (marron) ; matériau semi-dur de type plâtre (blanc)	11/07/2019	AINA Rachid
LOCALISATION		RESULTAT	
Mur B		AmianteNonDetecte	

EMPLACEMENT



PRELEVEMENT : 25LAI0002P009			
NOM DU CLIENT	NUMERO DU DOSSIER	PIECE OU LOCAL	
OPH77	25LAI0002 11/07/2019	Salon (Rez de chaussée)	
ELEMENT	DESCRIPTIF DU LABORATOIRE	DATE DE PRELEVEMENT	NOM DE L'OPERATEUR
Enduit / Peinture	Matériau souple fibreux de type papier, carton (marron)	11/07/2019	AINA Rachid
LOCALISATION		RESULTAT	
Mur B		AmianteNonDetecte	

EMPLACEMENT



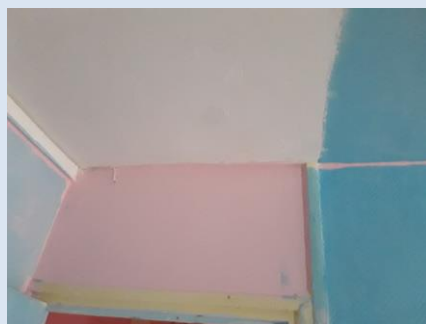
PRELEVEMENT : 25LAI0002P010			
NOM DU CLIENT	NUMERO DU DOSSIER	PIECE OU LOCAL	
OPH77	25LAI0002 11/07/2019	Séjour (Rez de chaussée)	
ELEMENT	DESCRIPTIF DU LABORATOIRE	DATE DE PRELEVEMENT	NOM DE L'OPERATEUR
Enduit / Peinture béton	Matériau de type maillage de fibres et liant (bleu) ; matériau de type peinture (beige) ; matériau semi-dur de type enduit (blanc) ; matériau dur de type mortier, béton, chape (gris)	11/07/2019	AINA Rachid
LOCALISATION		RESULTAT	
Mur D		AmianteNonDetecte	

EMPLACEMENT



PRELEVEMENT : 25LAI0002P011			
NOM DU CLIENT	NUMERO DU DOSSIER	PIECE OU LOCAL	
OPH77	25LAI0002 11/07/2019	Séjour (Rez de chaussée)	
ELEMENT	DESCRIPTIF DU LABORATOIRE	DATE DE PRELEVEMENT	NOM DE L'OPERATEUR
Enduit / Peinture béton	Matériau de type peinture (blanc) ; matériau semi-dur de type enduit (beige) ; matériau semi-dur (blanc) ; matériau semi-dur (gris)	11/07/2019	AINA Rachid
LOCALISATION		RESULTAT	
Plafond		AmianteNonDetecte	

EMPLACEMENT



ANNEXE 3 – PROCES VERBAUX D'ANALYSES



EXPERT HABITAT & INDUSTRIE INGENIERIE
Monsieur Rachid AINA
33 Bis Boulevard Gambetta - 3ème Etage
78300 POISSY

Numéro de dossier : 19NM036206
Référence de dossier : 01920190700224069 25LAI0002--01 - 210 RUE DU MOULIN 77190 DAMMARIE LES LYS

Madame, Monsieur,

Veuillez trouver ci-joint le rapport d'analyse relatif à l'échantillon suivant :

- N° 19NM036206-001 - Référence 25LAI0002P001 / LOGEMENTS COLLECTIFS - - - / Cuisine Sol Colle, prélevé par vos soins, et analysé par Eurofins Lab Environment Testing Portugal, Unipessoal Lda.

- N° 19NM036206-002 - Référence 25LAI0002P002 / LOGEMENTS COLLECTIFS - - - / Cuisine Mur D Colle faïence, prélevé par vos soins, et analysé par Eurofins Lab Environment Testing Portugal, Unipessoal Lda.

- N° 19NM036206-003 - Référence 25LAI0002P003 / LOGEMENTS COLLECTIFS - - - / Salle d'eau So Colle, prélevé par vos soins, et analysé par Eurofins Lab Environment Testing Portugal, Unipessoal Lda.

- N° 19NM036206-004 - Référence 25LAI0002P004 / LOGEMENTS COLLECTIFS - - - / Salle d'eau Mur D Enduit Peinture, prélevé par vos soins, et analysé par Eurofins Lab Environment Testing Portugal, Unipessoal Lda.

- N° 19NM036206-005 - Référence 25LAI0002P005 / LOGEMENTS COLLECTIFS - - - / Salle d'eau Mur E Enduit Peinture béton, prélevé par vos soins, et analysé par Eurofins Lab Environment Testing Portugal, Unipessoal Lda.

- N° 19NM036206-006 - Référence 25LAI0002P006 / LOGEMENTS COLLECTIFS - - - / Salle d'eau Plafond Enduit Peinture béton, prélevé par vos soins, et analysé par Eurofins Lab Environment Testing Portugal, Unipessoal Lda.

Eurofins Cebat SAS
Bâtiment B1
F-59640 Dunkerque
Tél: +33 3 28 69 72 90 - Fax: +33 3 88 91 65 31 - Site Web: www.eurofins.fr/hdb
S.A.S. au capital de 7 500€ RCS DUNKERQUE SIRET 441 675 451 00054 TVA FR80 441 675 451 APE 7112B



- N° 19NM036206-007 - Référence 25LAI0002P007 / LOGEMENTS COLLECTIFS - - - / Salle d'eau Mur C Colle faïence, prélevé par vos soins, et analysé par Eurofins Lab Environment Testing Portugal, Unipessoal Lda.
- N° 19NM036206-008 - Référence 25LAI0002P008 / LOGEMENTS COLLECTIFS - - - / Séjour Sol Colle, prélevé par vos soins, et analysé par Eurofins Lab Environment Testing Portugal, Unipessoal Lda.
- N° 19NM036206-009 - Référence 25LAI0002P009 / LOGEMENTS COLLECTIFS - - - / Salon Mur B Enduit Peinture, prélevé par vos soins, et analysé par Eurofins Lab Environment Testing Portugal, Unipessoal Lda.
- N° 19NM036206-010 - Référence 25LAI0002P010 / LOGEMENTS COLLECTIFS - - - / Séjour Mur D Enduit Peinture béton, prélevé par vos soins, et analysé par Eurofins Lab Environment Testing Portugal, Unipessoal Lda.
- N° 19NM036206-011 - Référence 25LAI0002P011 / LOGEMENTS COLLECTIFS - - - / Séjour Plafond Enduit Peinture béton, prélevé par vos soins, et analysé par Eurofins Lab Environment Testing Portugal, Unipessoal Lda.

Vous souhaitant bonne réception,

Cordialement,

Votre laboratoire Eurofins Cebat SAS

Eurofins Cebat SAS
Bâtiment B1
F-59640 Dunkerque
Tél: +33 3 28 69 72 90 - Fax: +33 3 88 91 65 31 - Site Web: www.eurofins.fr/hdb
S.A.S. au capital de 7 500€ RCS DUNKERQUE SIRET 441 675 451 00054 TVA FR60 441 675 451 APE 7112B

EUROFINS CEBAT SAS
Analyse
 Bâtiment B1, 1294 - Rue Achille Peres
 ZI de Petite Synthe
 59640 DUNKERQUE

RAPPORT D'ANALYSE D'AMIANTE DANS LES MATERIAUX

N° de rapport d'analyse : AR-19-EK-063420-01 Version du : 17/07/2019 03:10 Page 1/5
 Dossier N° : 19EK072993 Date de réception : 15/07/2019
 Référence dossier : 19NM036206 - 01920190700224069 25LAI0002-01 - 210 RUE DU MOULIN 77190 DAMMARIE LES LYS

N° éch. - N° couche	Référence client	Description visuelle	Technique utilisée	Préparation		Résultats
				Nb	Type	
001-1 (1)	19NM036206-001 - 25LAI0002P001 / LOGEMENTS COLLECTIFS - - - / Cuisine Sol Colle	Matériau souple de type revêtement de sol (beige)	MET	1	Calcination et/ou attaque acide (méthode interne de traitement)	Fibres d'amiante non détectées
002-1	19NM036206-002 - 25LAI0002P002 / LOGEMENTS COLLECTIFS - - - / Cuisine Mur D Colle faïence	Matériau dur de type carrelage, faïence (blanc) ; matériau dur de type ciment-colle (blanc)	MET	1	Calcination et/ou attaque acide (méthode interne de traitement)	Fibres d'amiante non détectées
002-2	19NM036206-002 - 25LAI0002P002 / LOGEMENTS COLLECTIFS - - - / Cuisine Mur D Colle faïence	Matériau souple (blanc) ; matériau dur de type joint ciment (beige)	MET	1	Calcination et/ou attaque acide (méthode interne de traitement)	Fibres d'amiante non détectées
003-1	19NM036206-003 - 25LAI0002P003 / LOGEMENTS COLLECTIFS - - - / Salle d'eau Sol Colle	Matériau de type peinture (blanc) en traces ; matériau de type peinture (noir) ; matériau souple de type dalle de sol (fibreuse) (bleu) ; matériau de type colle (jaune)	MET	1	Calcination et/ou attaque acide (méthode interne de traitement)	Fibres d'amiante non détectées
003-2	19NM036206-003 - 25LAI0002P003 / LOGEMENTS COLLECTIFS - - - / Salle d'eau Sol Colle	Matériau souple de type dalle de sol (fibreuse) (bleu)	MET	1	Calcination et/ou attaque acide (méthode interne de traitement)	Fibres d'amiante non détectées
004-1	19NM036206-004 - 25LAI0002P004 / LOGEMENTS COLLECTIFS - - - / Salle d'eau Mur D Enduit Peinture	Matériau semi-dur (blanc) ; matériau de type peinture (rose) ; matériau semi-dur de type enduit (blanc) ; matériau souple fibreux de type papier, carton (marron) ; matériau semi-dur de type plâtre (blanc)	MET	1	Calcination et/ou attaque acide (méthode interne de traitement)	Fibres d'amiante non détectées

La reproduction de ce document n'est autorisée que sous sa forme intégrale. Il comporte 5 page(s). Le présent rapport ne concerne que les objets soumis à l'essai. Les essais identifiés par le symbole * ne sont pas inclus dans la portée d'accréditation.

Eurofins Lab Environment Testing Portugal, Unipessoal Lda.
 Rua Monte de Além, 62
 4580-733 Sobrosa - Paredes, PORTUGAL



RAPPORT D'ANALYSE D'AMIANTE DANS LES MATERIAUX

N° de rapport d'analyse : AR-19-EK-063420-01 Version du : 17/07/2019 03:10 Page 2/5

Dossier N° : 19EK072993 Date de réception : 15/07/2019
 Référence dossier : 19NM036206 - 01920190700224069 25LAI0002-01 - 210 RUE DU MOULIN 77190 DAMMARIE LES LYS

N° éch. - N° couche	Référence client	Description visuelle	Technique utilisée	Préparation		Résultats
				Nb	Type	
004-2	19NM036206-004 - 25LAI0002P004 / LOGEMENTS COLLECTIFS - - - / Salle d'eau Mur D Enduit Peinture	Matériau souple fibreux de type papier, carton (marron)	MOLP	2	-	Fibres d'amiante non détectées
004-3	19NM036206-004 - 25LAI0002P004 / LOGEMENTS COLLECTIFS - - - / Salle d'eau Mur D Enduit Peinture	Matériau semi-dur de type plâtre (blanc)	MET	1	Calcination et/ou attaque acide (méthode interne de traitement)	Fibres d'amiante non détectées
005-1	19NM036206-005 - 25LAI0002P005 / LOGEMENTS COLLECTIFS - - - / Salle d'eau Mur E Enduit Peinture béton	Matériau de type maillage de fibres et liant (rose)	MET	1	Calcination et/ou attaque acide (méthode interne de traitement)	Fibres d'amiante non détectées
005-2	19NM036206-005 - 25LAI0002P005 / LOGEMENTS COLLECTIFS - - - / Salle d'eau Mur E Enduit Peinture béton	Matériau de type système d'enduit peinture (rose) ; matériau semi-dur (gris)	MET	1	Calcination et/ou attaque acide (méthode interne de traitement)	Fibres d'amiante non détectées
006-1	19NM036206-006 - 25LAI0002P006 / LOGEMENTS COLLECTIFS - - - / Salle d'eau Plafond Enduit Peinture béton	Matériau de type système d'enduit peinture (blanc) ; matériau semi-dur (gris) en traces	MET	1	Calcination et/ou attaque acide (méthode interne de traitement)	Fibres d'amiante non détectées
007-1 (2)	19NM036206-007 - 25LAI0002P007 / LOGEMENTS COLLECTIFS - - - / Salle d'eau Mur C Colle faïence	Matériau dur de type carrelage, faïence (blanc) ; matériau dur de type ciment-colle (beige)	MET	1	Calcination et/ou attaque acide (méthode interne de traitement)	Fibres d'amiante non détectées
007-2 (2)	19NM036206-007 - 25LAI0002P007 / LOGEMENTS COLLECTIFS - - - / Salle d'eau Mur C Colle faïence	Matériau de type peinture (noir) ; matériau dur de type joint ciment (blanc) ; matériau dur de type ciment-colle (beige) en traces	MET	1	Calcination et/ou attaque acide (méthode interne de traitement)	Fibres d'amiante non détectées

La reproduction de ce document n'est autorisée que sous sa forme intégrale. Il comporte 5 page(s). Le présent rapport ne concerne que les objets soumis à l'essai. Les essais identifiés par le symbole * ne sont pas inclus dans la portée d'accréditation.

Eurofins Lab Environment Testing Portugal, Unipessoal Lda.
 Rua Monte de Além, 62
 4580-733 Sobrosa - Paredes, PORTUGAL



RAPPORT D'ANALYSE D'AMIANTE DANS LES MATERIAUX

N° de rapport d'analyse : AR-19-EK-063420-01 Version du : 17/07/2019 03:10 Page 3/5

Dossier N° : 19EK072993 Date de réception : 15/07/2019
 Référence dossier : 19NM036206 - 01920190700224069 25LAI0002-01 - 210 RUE DU MOULIN 77190 DAMMARIE LES LYS

N° éch. - N° couche	Référence client	Description visuelle	Technique utilisée	Préparation		Résultats
				Nb	Type	
008-1	19NM036206-008 - 25LAI0002P008 / LOGEMENTS COLLECTIFS - - - / Séjour Sol Colle	Matériau souple de type revêtement de sol (marron)	MET	1	Calcination et/ou attaque acide (méthode interne de traitement)	Fibres d'amiante non détectées
008-2	19NM036206-008 - 25LAI0002P008 / LOGEMENTS COLLECTIFS - - - / Séjour Sol Colle	Matériau souple de type revêtement de sol (beige)	MET	1	Calcination et/ou attaque acide (méthode interne de traitement)	Fibres d'amiante non détectées
008-3	19NM036206-008 - 25LAI0002P008 / LOGEMENTS COLLECTIFS - - - / Séjour Sol Colle	Matériau de type colle (jaune) ; matériau de type colle bitumineux (noir) ; matériau semi-dur (gris) en traces(!)	MOLP	2	-	Fibres d'amiante de type chrysotile
009-1	19NM036206-009 - 25LAI0002P009 / LOGEMENTS COLLECTIFS - - - / Salon Mur B Enduit Peinture	Matériau de type peinture (rose) ; matériau semi-dur de type enduit (blanc) ; matériau souple fibreux de type papier, carton (marron) ; matériau semi-dur de type plâtre (blanc)	MET	1	Calcination et/ou attaque acide (méthode interne de traitement)	Fibres d'amiante non détectées
009-2	19NM036206-009 - 25LAI0002P009 / LOGEMENTS COLLECTIFS - - - / Salon Mur B Enduit Peinture	Matériau souple fibreux de type papier, carton (marron)	MOLP	2	-	Fibres d'amiante non détectées
009-3	19NM036206-009 - 25LAI0002P009 / LOGEMENTS COLLECTIFS - - - / Salon Mur B Enduit Peinture	Matériau semi-dur de type plâtre (blanc)	MET	1	Calcination et/ou attaque acide (méthode interne de traitement)	Fibres d'amiante non détectées
010-1	19NM036206-010 - 25LAI0002P010 / LOGEMENTS COLLECTIFS - - - / Séjour Mur D Enduit Peinture béton	Matériau de type maillage de fibres et liant (bleu) ; matériau de type peinture (beige) ; matériau semi-dur de type enduit (blanc) ; matériau dur de type mortier, béton, chape (gris)	MET	1	Calcination et/ou attaque acide (méthode interne de traitement)	Fibres d'amiante non détectées

La reproduction de ce document n'est autorisée que sous sa forme intégrale. Il comporte 5 page(s). Le présent rapport ne concerne que les objets soumis à l'essai. Les essais identifiés par le symbole * ne sont pas inclus dans la portée d'accréditation.

Eurofins Lab Environment Testing Portugal, Unipessoal Lda.
 Rua Monte de Além, 62
 4580-733 Sobrosa - Paredes, PORTUGAL



RAPPORT D'ANALYSE D'AMIANTE DANS LES MATERIAUX

N° de rapport d'analyse : AR-19-EK-063420-01 Version du : 17/07/2019 03:10 Page 4/5

Dossier N° : 19EK072993 Date de réception : 15/07/2019
 Référence dossier : 19NM036206 - 01920190700224069 25LAI0002-01 - 210 RUE DU MOULIN 77190 DAMMARIÉ LES LYS

N° éch. - N° couche	Référence client	Description visuelle	Technique utilisée	Préparation		Résultats
				Nb	Type	
011-1	19NM036206-011 - 25LAI0002P011 / LOGEMENTS COLLECTIFS - - - / Séjour Plafond Enduit Peinture béton	Matériau de type peinture (blanc) ; matériau semi-dur de type enduit (beige) ; matériau semi-dur (blanc) ; matériau semi-dur (gris)	MET	1	Calcination et/ou attaque acide (méthode interne de traitement)	Fibres d'amiante non détectées

Méthodes d'analyses employées pour la recherche qualitative des fibres d'amiante dans les matériaux :

MOLP : Détermination Fibres d'amiante. Détection et identification par Microscopie Optique à Lumière Polarisée (MOLP) réalisée à partir du Guide HSG 248 de 2005 - annexe 2 et de la législation française : Arrêté du 6 Mars 2003.

MET : Détermination Fibres d'amiante. Traitement par calcination et/ou par attaque acide. Détection et identification par Microscopie Electronique à Transmission équipée d'un Analyseur en dispersion d'énergie des rayons X (META) réalisée à partir de la norme : NF X 43-050: Janvier 1996, MO/HBA/MAT/S2-06 et de la législation française : Arrêté du 6 Mars 2003.

- NB 1 : Les informations de traçabilité sont disponibles sur demande. Il est à noter que ce rapport en français est une copie de la version originale du rapport en langue portugaise et stockée en interne par le laboratoire.
- NB 2 : Sauf information contraire sur ce rapport, le laboratoire effectue une analyse couche par couche de l'échantillon transmis par le demandeur. Des composants décrits simultanément dans une même couche n'ont pas pu faire l'objet de prises d'essai séparées pour l'analyse.
- NB 3 : Le prélèvement relève de la responsabilité du client.
- NB 4 : Pour la recherche d'amiante dans les matériaux, la limite de détection garantie par prise d'essai dans les matériaux (en MOLP et /ou en MET) est de 0.1% en masse.
- NB 5 : "Fibres d'amiante non détectées" au MOLP, signifie que la couche peut renfermer une teneur inférieure à la limite de détection garantie de fibre d'amiante optiquement observable.
Pour être optiquement observable, une fibre doit avoir un diamètre supérieur à 0,2 µm.
"Fibres d'amiante non détectées" au MET signifie que la couche peut renfermer une teneur inférieure à la limite de détection garantie de fibre d'amiante.
- NB 6 : La portée d'accréditation du laboratoire est référencée sous le n° L0705-1 et est disponible sur <http://www.ipac.pt/>.

Observation(s) échantillon(s)

- (1) Un matériau de type colle (jaune); matériau semi-dur (marron) est présent dans l'échantillon, en quantités trop faibles pour effectuer une analyse représentative de ce matériau.
- (2) Un matériau de type peinture (violet) est présent dans l'échantillon, en quantités trop faibles pour effectuer une analyse représentative de ce matériau.

Observation(s) couche(s)

- (i) Les fibres d'amiante ont été détectées dans le matériau de type colle bitumineux (noir). Les autres matériaux décrits simultanément ne peuvent pas être séparés et analysés séparément, il n'est donc pas possible de conclure de manière définitive à la présence ou à l'absence d'amiante dans ces autres matériaux.

La reproduction de ce document n'est autorisée que sous sa forme intégrale. Il comporte 5 page(s). Le présent rapport ne concerne que les objets soumis à l'essai. Les essais identifiés par le symbole * ne sont pas inclus dans la portée d'accréditation.

Eurofins Lab Environment Testing Portugal, Unipessoal Lda.
 Rua Monte de Além, 62
 4580-733 Sobrosa - Paredes, PORTUGAL



RAPPORT D'ANALYSE D'AMIANTE DANS LES MATERIAUX

N° de rapport d'analyse : AR-19-EK-063420-01

Version du : 17/07/2019 03:10

Page 5/5

Dossier N° : 19EK072993

Date de réception : 15/07/2019

Référence dossier : 19NM036206 - 01920190700224069 25LAI0002-01 - 210 RUE DU MOULIN 77190 DAMMARIE LES LYS

Validé et approuvé par :



Elsa Fonte
Chef d'équipe

La reproduction de ce document n'est autorisée que sous sa forme intégrale. Il comporte 5 page(s). Le présent rapport ne concerne que les objets soumis à l'essai. Les essais identifiés par le symbole * ne sont pas inclus dans la portée d'accréditation.

Eurofins Lab Environment Testing Portugal, Unipessoal Lda.
Rua Monte de Além, 62
4580-733 Sobrosa - Paredes, PORTUGAL



ATTESTATION(S)



Votre attestation Responsabilité Civile

AXA France IARD dont le siège social se situe 313, Terrasses de l'Arche 92727 Nanterre Cedex atteste que :
EXPERT HABITAT & INDUSTRIE INGENIERIE
21 ROUTE D ALBERT
62450 AVESNES LES BAPAUME

Est titulaire du contrat d'assurance n° 10158549604 ayant pris effet le 01/03/2018.
Ce contrat garantit les conséquences pécuniaires de la Responsabilité civile pouvant lui incomber du fait de l'exercice des activités de **DIAGNOSTICS TECHNIQUES IMMOBILIERS** suivantes :

ETAT MENTIONNANT LA PRESENCE OU L'ABSENCE DE MATERIAUX CONTENANT DE L'AMIANTE
DIAGNOSTIC TECHNIQUE AMIANTE
DIAGNOSTIC AMIANTE PARTIES PRIVATIVES
CONTROLE PERIODIQUE (AMIANTE)
CONTROLE VISUEL APRES TRAVAUX (PLOMB - AMIANTE)
REPERAGE AMIANTE AVANT/ APRES TRAVAUX ET DEMOLITION
REPERAGE AMIANTE ET D'HAP SUR SURFACE BITUMEE ET ENROBES
DIAGNOSTIC PLOMB DANS L'EAU
CONSTAT DES RISQUES D'EXPOSITION AU PLOMB (CREP)
DIAGNOSTIC DE RISQUE D'INTOXICATION AU PLOMB DANS LES PEINTURES (DRIPP)
RECHERCHE DE PLOMB AVANT TRAVAUX / DEMOLITION
ETAT RELATIF A LA PRESENCE DE TERMITES
ETAT PARASITAIRE (MERULES, VRILLETTES, LYCTUS)
INFORMATION SUR LA PRESENCE DE RISQUE DE MERULE (LOI ALLUR)
MESURAGE LOI CARREZ ET LOI BOUTIN
CALCULS DES MILLIEMES - TANTIEMES DE COPROPRIETE ET REALISATION DE PLANS ASSOCIES SELON LES TEXTES SUIVANTS : LOI 65-557 DU 10 JUILLET 1965, DECRET 67-223 DU 17 MARS 1967, DECRET 2004- 479 du 27 mai 2004 ET SUIVANTS FIXANT LE STATUT DE LA COPROPRIETE DES IMMEUBLES BATIS.
ETAT DE L'INSTALLATION INTERIEURE DE GAZ
ETAT DES RISQUES NATURELS, MINIERES ET TECHNOLOGIQUES (ENRNM)
DIAGNOSTIC DE PERFORMANCE ENERGETIQUE DPE INDIVIDUEL POUR MAISONS INDIVIDUELLES, APPARTEMENTS ET LOTS TERTIAIRES AFFECTES A DES IMMEUBLES A USAGE PRINCIPAL D'HABITATION, AINSI QUE LES ATTESTATIONS DE PRISE EN COMPTE DE LA REGLEMENTATION THERMIQUE.

ETAT DES LIEUX LOCATIFS
DIAGNOSTIC DE SECURITE PISCINE
CERTIFICAT DE DECENCE ET CERTIFICAT DE TRAVAUX DE REHABILITATION
DIAGNOSTIC POUR OBTENTION DE PRET A TAUX ZERO INFILTROMETRIE-MESURES DE PERMEABILITE DU BATIMENT ET DES RESEAUX AERAIQUES
THERMOGRAPHIE INFRAROUGE
DIAGNOSTIC RADON : UNIQUEMENT POUR MAISONS INDIVIDUELLES ET IMMEUBLES D'HABITATION, A L'EXCLUSION DES ERP.
DIAGNOSTIC DANS LE CADRE DE LA LOI SRU AVANT MISE EN COPROPRIETE
DIAGNOSTIC DECHETS DE CHANTIER - ARTICLES R 111-43 A R 111-49 DU CODE DE LA CONSTRUCTION ET DE L'HABITATION
DOCUMENT UNIQUE D'EVALUATION DES RISQUES COPROPRIETE - Articles L 230-2, III, R 230-1 DU CODE DU TRAVAIL
DIAGNOSTIC TECHNIQUE GLOBAL (DTG) POUR LES COPROPRIETES - LOI N° 2014-366 POUR L'ACCES AU LOGEMENT ET UN URBANISME RENOVE « ALUR », A L'EXCLUSION DE MISSIONS RELEVANT D'UN PROFESSIONNEL DE LA VENTE OU DE LA LOCATION DE BIENS IMMOBILIERS.
DIAGNOSTIC ACCESSIBILITE HANDICAPES
EXPERTISE EN VALEUR VENALE ET LOCATIVE (SOUS RESERVE D'OBTENTION DE FORMATION)
ETAT DESCRIPTIF DE DIVISION
CENTRE DE FORMATION
MESURES D'EMPOUSSIEREMENT AMIANTE AVEC STRATEGIE D'ECHANTILLONAGE
DIAGNOSTIC QUALITE DE L'AIR INTERIEUR
VERIFICATION PERIODIQUE ET INITIALE DES INSTALLATIONS ELECTRIQUES

PEFC 10-31-1489 / Certifié PEFC

 N° 10000109 2008-202

La garantie Responsabilité civile professionnelle s'exerce à concurrence de 5.000.000 € par sinistre et par année d'assurance.
La présente attestation est valable du 1^{er} JANVIER 2019 au 31 DECEMBRE 2019 et ne peut engager l'assureur au-delà des limites et conditions du contrat auquel elle se réfère.
Ce contrat permet à l'assuré de satisfaire à l'obligation d'assurance de responsabilité civile professionnelle résultant des dispositions de l'article R271-2 du Code de la Construction et de l'Habitation (décret n° 2006-1114 du 5 septembre 2006 relatif aux diagnostics techniques immobiliers) pour l'établissement des documents visés à l'article L271-4 dudit Code.
L'assuré doit être titulaire d'une certification de compétence en cours de validité délivrée par un organisme accrédité dans le domaine de la construction ou employer des salariés ou être constituée de personnes physiques qui disposent de ladite certification de compétence en cours de validité pour l'établissement des documents visés aux articles L271-4 et L134-1 du code de la Construction et de l'Habitation.
A défaut la garantie n'est pas acquise.

Le présent document, établi par AXA, est valable jusqu'au 31 DECEMBRE 2019 sous réserve du paiement des cotisations. Il a pour objet d'attester l'existence d'un contrat. Il ne constitue toutefois pas une présomption d'application des garanties et ne peut engager AXA au-delà des clauses, conditions et limites du contrat auquel il se réfère. Les exceptions de garantie opposables au souscripteur le sont également aux bénéficiaires de l'indemnité (résiliation, nullité, règle proportionnelle, exclusions, déchéances, ...).

Toute adjonction autre que le cachet et la signature du représentant de la Société est réputée non écrite.

Fait à Pessac, le 26/11/2018
Pour la compagnie

CERTIFICAT DE COMPETENCES



Certificat

Diagnostics Techniques Immobiliers

La certification de compétences de personnes physiques est attribuée par GINGER CATED à :

AINA Rachid sous le numéro 1381

Cette certification concerne les spécialités de diagnostics suivantes :

	Intitulé du type de diagnostic technique immobilier	Date d'effet	Date d'expiration	
<input checked="" type="checkbox"/>	Amiante Missions de repérage et de diagnostic de l'état de conservation des matériaux et produits contenant de l'amiante	28/09/2015	27/09/2020	c
<input checked="" type="checkbox"/>	Plomb Constat de risque d'exposition au plomb (CREP)	10/09/2015	09/09/2020	c
<input type="checkbox"/>	Mention Plomb: Diagnostic du risque d'intoxication par le plomb des peintures (DRIPP) Contrôle après travaux en présence de plomb (CTPP)			
<input type="checkbox"/>	Termites <input type="checkbox"/> France <input type="checkbox"/> Outremer:	Etat relatif à la présence de termites dans le bâtiment en métropole et en outre mer		
<input type="checkbox"/>	DPE <input type="checkbox"/> Mention DPE:	Diagnostic de performance énergétique Diagnostic de performance énergétique tous types de bâtiments		
<input checked="" type="checkbox"/>	GAZ Etat des installations intérieures de gaz	28/09/2015	27/09/2020	c
<input checked="" type="checkbox"/>	Electricité Etat des installations intérieures d'électricité	07/08/2015	06/08/2020	c

Legende: C=Certification - R=Re-certification - T=Transfert

Le mercredi 30 Septembre 2015



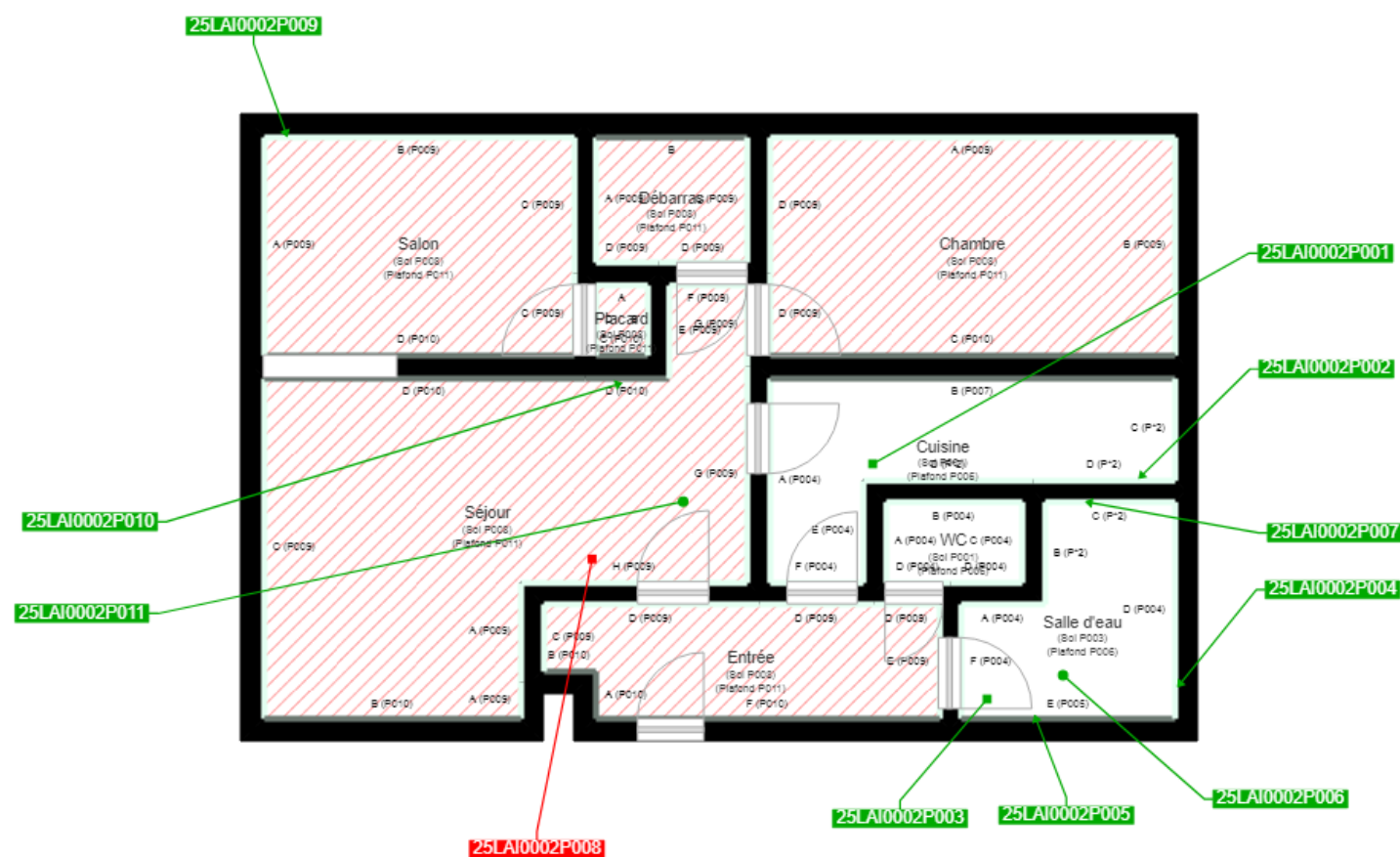
E20 - v12 du 14/10/2013
Ref: 301381A9CC2015



GINGER CATED – ZAC La Clef Saint Pierre - 12 avenue Gay Lussac – 78 990 ELANCOURT
Téléphone : 01 30 85 24 60 – Email : certificated.contact@gingergroupe.com - Site : www.cated.fr

page 1 sur 2

PLANCHE DE REPÉRAGE	Zone : Rez de chaussée	Vue de dessus
Auteur : AINA Rachid	Bien : 25LAI0002 - 210 RUE DU MOULIN 77190 DAMMARI LES LYS	Chaque support/équipement identifié a fait l'objet d'un sondage par le technicien



Cloisons Plaques de plâtre
Murs Bois
Murs Brique
Murs périphériques / Plaques de plâtre
Murs carreaux de plâtre
Murs Béton / Enduit
Murs porteurs et/ou mur de refend / Plaques de plâtre
Murs périphériques / Doublage (plaque de plâtre + isolant)
Torchis
Murs Amiantés
Murs Brique / Enduit
Murs Brique plâtrière
Murs Pierre

Murs amiantés
■ Prélèvements de sol amianté
■ Prélèvements de sol non amiantés
● Prélèvements de plafond amiantés
● Prélèvements de plafond non amiantés
→ Prélèvements de mur amiantés
→ Prélèvements de mur non amiantés
X Autres types de prélèvements amiantés
X Autres types de prélèvements non amiantés
/// Sols amiantés
/// Plafonds amiantés
⊗ Sols et plafonds amiantés
⊕ Conduits amiantés
⊕ Conduits non amiantés